

*Weisa*<sup>®</sup>  
Saatenhandel

# Produktkatalog



# Ihre Ansprechpartner



**Christoph Reinhardt**

Abteilungsleitung

08745 9696 18



**Thomas Bobenstetter**

Beratung / Disposition

08745 9696 54



**Daniela Bauer**

Büro-Assistenz

08745 9696 26



**Simon Neubauer**

Junior-Geschäftsführung

0175 2250839



**Rudolf Sickinger**

Außendienst

0175 22508 25



**Rosmarie Attenberger**

Beratung

08745 9696 26



**Anita Budke**

Beratung

08745 9696 22

## Öffnungszeiten

Montag bis Donnerstag

Freitag

7:15 - 12:00 Uhr und 13:00 - 16:30 Uhr

7:15 - 13:00 Uhr / 15 Uhr (Saison)

# Warum WeiSa?

# Profisaat



## Breite Preisspanne

Wir bieten Saatgut für **preisbewusste Kunden**, als auch **für die mit höchsten Ansprüchen**.

## Qualität, die sich lohnt

Unsere Mischungen überzeugen mit **überdurchschnittlich hoher Reinheit und Keimfähigkeit** und bestehen ausschließlich aus **erprobten Sorten**.

## Erfahrene, ehrliche Beratung

Wir nehmen uns **Zeit** für Ihr Anliegen und verkaufen Ihnen nur das, **was wirklich etwas bringt**. Entsprechend werden wir Ihnen **auch von Produkten abraten**, die Ihre Anforderungen nicht oder nicht optimal erfüllen. Stattdessen nutzen wir unsere **über 65-jährige Erfahrung**, um mit Ihnen bei Bedarf gemeinsam eine alternative, **bessere Lösung** zu finden.

## Zuverlässig

Unsere **Lieferungen erfolgen zügig und zuverlässig**. Dies erreichen wir zum einen durch unser **optimiertes Routennetz** und zum anderen durch unsere **ausgewählten und erprobten Speditionspartner**.

## Individuelle Lösungen

Basierend auf einem Beratungsgespräch erstellen wir für Ihr Vorhaben **gesonderte Mischungen**, die **perfekt auf Ihre Bedürfnisse ausgelegt** sind. Auch White-Label-Produkte oder Produktsäcke mit Ihrem Firmennamen sind möglich.



**Wir bieten unseren Kunden nicht nur hochwertige Ware, sondern auch die richtige Beratung. Für eine sorgenfreie Planung und optimale Ansaat.**

**Simon Neubauer**  
Junior-Geschäftsführung



# Konditionen

## Rasenmischungen (grün)

Ab 100 kg: 5% Rabatt

Ab 480 kg (1 Pal.): 8% Rabatt

Ab 1440 kg (3 Pal.): 12% Rabatt

Mischpaletten möglich!



## Alle weiteren Produkte

Variiert je nach Hersteller und bestellter Menge

## Versand-/Lieferkosten

DHL, Spedition und eigener Fuhrpark: 10 €/Lieferung (unabhängig von der Bestellmenge und Warengruppe)

# Tipps zur Lagerung

## Trocken

Die Mischungen müssen **vor Regen und Feuchtigkeit geschützt** werden.

## Kühl

**Raumtemperatur ist völlig ausreichend.** Frost ist kein Problem für trocken gelagertes Saatgut.

## Geschützt vor Schädlingen

Vor allem in den **kalten Jahreszeiten können Schädlinge wie Mäuse** vermehrt auftreten. Der Fachhandel berät Sie über mögliche Bekämpfungsmethoden gerne.

## Nicht länger als 2-3 Jahre

Je nach Art lässt die **Keimfähigkeit** unserer Mischungen, durch die von Haus aus überdurchschnittlich hohen Keimfähigkeiten und Reinheiten, **bei guter Lagerung nur wenig nach**.

Nur, weil eine Mischung etwas länger in ihrem Lager steht, heißt es nicht, dass diese nicht mehr aufgeht! (Gute Lagerbedingungen vorausgesetzt.)

# Inhaltsverzeichnis

Mischungsnummer mit Name RSM g/m<sup>2</sup> Seite

## Rasen für Hausgarten und öffentliche Flächen

<b>M220</b>	<b>Sport- und Gebrauchsrasen</b>	<b>Unser Top-Seller!</b>	-	25	11
<b>M820</b>	<b>Hausgarten TOP</b>	<b>Der Beste!</b>	2.3	25	12
<b>M822</b>	<b>Hausgarten SPEED</b>	<b>Schneller gehts nicht!</b>	-	25	13
<b>M50</b>	<b>Hitze- und Trockenrasen</b>		-	30	14
<b>M60</b>	<b>Schattenrasen extra</b>		-	30	14
<b>M61</b>	<b>Schattenrasen mit Poa supina</b>		-	30	15
	<b>Vergleich der Mischungen</b>				15

## Sportrasen

<b>M230</b>	<b>Sportrasen für höchste Ansprüche</b>		3.1	25	16
<b>M805</b>	<b>Sportrasen Stadion MS SPEED</b>		-	25	16

## Nachsaat-Mischungen

<b>M240</b>	<b>Sportrasen Regeneration</b>		3.2	30	16
<b>M810</b>	<b>Sportrasen Regeneration ohne Poa pratensis - MS</b>		3.2	30	16
<b>M823</b>	<b>Hausgarten Sportrasen Nachsaat SPEED</b>			25	16
<b>M825</b>	<b>Hausgarten Nachsaat TOP</b>		3.2	25	16

## Straßenbegleitgrün

<b>M115</b>	<b>Böschungsrassen tiefwurzelnd</b>			30	17
<b>M116</b>	<b>Blumen- und Kräutermischung Böschung</b>			1-5	17
<b>M125</b>	<b>Böschungs- u. Bankettrassen DIN 18917</b>			25	17
<b>M150</b>	<b>Ufer- und Grabenböschung</b>			35	17
<b>M151</b>	<b>Mulden und Rigolen</b>			25	17

## Parkplatzrasen

<b>M140</b>	<b>Parkplatzrasen ohne Achillea</b>		5.1.1	25	18
<b>M140A</b>	<b>Parkplatzrasen mit Achillea</b>		5.1.1	25	18
<b>M141</b>	<b>Parkplatz und Trockenrasen</b>		2.2.2	35	18
<b>M142</b>	<b>Formsteine / Rasengitter</b>			20	18
<b>M1041</b>	<b>Fugenmischung reine Blumen</b>			2	18
<b>M1042</b>	<b>Fugenmischung reine Gräser</b>			5-10	18

# Inhaltsverzeichnis

Mischungsnummer mit Name RSM g/m<sup>2</sup> Seite

## Landschaftsrassen

<b>M360</b>	<b>Landschaftsrassen Standard</b>	<b>7.1.1</b>	20	19
<b>M361</b>	<b>Landschaftsrassen Standard mit Kräuter</b>	<b>7.1.2</b>	20	19
<b>M370</b>	<b>Landschaftsrassen Trockenlagen</b>	<b>7.2.1</b>	20	19
<b>M371</b>	<b>Landschaftsrassen Trockenlagen mit Kräuter</b>	<b>7.2.2</b>	20	19
<b>M380</b>	<b>Landschaftsrassen Feuchtlagen</b>	<b>7.3</b>	20	19
<b>M390</b>	<b>Landschaftsrassen Halbschatten</b>	<b>7.4</b>	20	19

## Wiesen & Weiden

<b>M358</b>	<b>Dauerwiese für landw. genutzte Flächen</b>		4	20
<b>M450</b>	<b>Dauerwiese für feuchte Standorte</b>		4	20
<b>M473</b>	<b>Kräuterzusatz für Pferde- u. Kleintierweide</b>		1	20
<b>M474</b>	<b>Pferdeweide m. fruktanreduzierten Gräsern</b>		4	20

## Sonstige Mischungen

<b>M10</b>	<b>Universal Spielrasen Standard</b>		30	21
<b>M320</b>	<b>Gebrauchsrassen - Trockenlagen</b>	<b>2.2.1</b>	25	21
<b>M330</b>	<b>Gebrauchsrassen - Strapazierrassen</b>	<b>2.3</b>	25	21
<b>M331</b>	<b>Gebrauchsrassen - Kräuterrassen</b>	<b>2.4</b>	10	21
<b>M356</b>	<b>Grüneinsaat für Großflächen und Böschungen</b>		25	21

Mischungsnummer mit Name heimisch g/m<sup>2</sup> Seite

## Blümmischungen einjährig

<b>M671</b>	<b>Exklusiv und artenreich</b>	-	4	28
<b>M678</b>	<b>Mössinger Sommer</b>	-	5	28
<b>M683</b>	<b>Frühe Blüher</b>	-	4	28
<b>M685</b>	<b>Zauberteppich</b>	-	4	28
<b>M686</b>	<b>Pepito-Zwergmischung</b>	-	4	28
<b>M687</b>	<b>Konfetti</b>	-	4	28

## Blümmischungen ein- u. mehrjährig

<b>M679</b>	<b>Veitshöchheimer Bienenweide</b>	-	2	29
-------------	------------------------------------	---	---	----

# Inhaltsverzeichnis

Mischungsnummer mit Name

heimisch g/m<sup>2</sup>

Seite

## Blütmischungen ein- u. mehrjährig

<b>M682</b>	<b>Feld- und Wiesenblumen</b>	-	4	29
<b>M688</b>	<b>Blumen im Schatten</b>	-	4	29
<b>M689</b>	<b>Bedeckende Blumen</b>	-	4	29
<b>M692</b>	<b>Für halbschattige Lagen</b>	-	4	29
<b>M693</b>	<b>Honig- und Schmetterling</b>	-	4	29

## Blumen- und Kräuterrasen

<b>M630</b>	<b>Blumenrasen mit heimischen Wildblumen</b>	-	6	30
<b>M635</b>	<b>Gräserwiese Hausgarten</b>	h	10	30
<b>M636</b>	<b>Blühwiese Hausgarten</b>	h	5	30
<b>M656</b>	<b>Streuobstwiese</b>	h	3	30
<b>M660</b>	<b>Wiesenblumen- und Kräutermischung</b>	-	4	30

## Klassische Blumenwiesen

<b>M495</b>	<b>Nektarweide für Bienen und Insekten</b>	h	2	31
<b>M1000</b>	<b>Blumenwiese</b>	h	3	31
<b>M1010</b>	<b>Magerwiese</b>	h	3	31
<b>M1020</b>	<b>Fettwiese - Frischwiese 30/70</b>	h	3	31
<b>M1022</b>	<b>Fettwiese - Frischwiese 15/85</b>	h	3	31
<b>M1070</b>	<b>Feuchtwiese 50/50</b>	h	2	31
<b>M1071</b>	<b>Feuchtwiese 30/70</b>	h	2	31
<b>M1200</b>	<b>Blumenwiese exklusiv und artenreich</b>	h	4	32
<b>M1210</b>	<b>Blumenwiese robust</b>	h	4	32
<b>M1330</b>	<b>Öffentliches Grün und Hausgarten, humos</b>	h	5	32
<b>M1332</b>	<b>Öff. Grün und Hausg., leicht humos, kiesig</b>	h	5	32
<b>M1335</b>	<b>Öff. Grün und Hausg., sehr kiesig</b>	h	5	32
<b>M1700</b>	<b>Blumenwiese UG17</b>	h	4	32

## Säume

<b>M497</b>	<b>Schmetterlings- und Wildbienenbaum</b>	h	2	33
<b>M675</b>	<b>Wärmeliebender Saum</b>	h	2	33
<b>M1060</b>	<b>Schattsaum</b>	h	3,5	33

# Inhaltsverzeichnis

Mischungsnummer mit Name heimisch g/m<sup>2</sup> Seite

## Böschungs- & Verkehrsflächen

<b>M1030</b>	<b>Verkehrinsel-Mischung</b>	h	4	34
<b>M1040</b>	<b>Pflaster- und Schotterrasen, Parkplatz</b>	h	4	34
<b>M1050</b>	<b>Böschungen und Straßenbegleitgrün</b>	h	5	34
<b>M1055</b>	<b>Bankettmischung, salzverträglich 20/80</b>	h	5	34
<b>M1056</b>	<b>Bankettmischung, salzverträglich 50/50</b>	h	5	34
<b>M1300</b>	<b>Bankett robust u. niedrigwachsend</b>	h	5	34
<b>M1310</b>	<b>Straßenbegleitgrün für humose Böden</b>	h	5	35
<b>M1315</b>	<b>Straßenbegleitgrün für magere Böden</b>	h	5	35
<b>M1320</b>	<b>Böschung für humose Flächen</b>	h	5	35
<b>M1325</b>	<b>Böschung für magere Flächen</b>	h	5	35
<b>M1326</b>	<b>Böschung für magere, schattige Flächen</b>	h	5	35
<b>M1340</b>	<b>Kreisverkehr, humos und nährstoffreich</b>	h	5	35
<b>M1345</b>	<b>Kreisverkehr, mager</b>	h	5	35
<b>M1710</b>	<b>Magerwiese UG17</b>	h	3	36
<b>M1750</b>	<b>Böschungen u. Straßenbegleitgrün UG17</b>	h	5	36

## Sonstige heimische Mischungen

<b>M1072</b>	<b>Ufermischung</b>	h	2	36
<b>M1250</b>	<b>Landschaftsrasen</b>	h	5-15	36
<b>M1270</b>	<b>Landschaftsrasen mit Blühaspekt</b>	h	5-15	36
<b>M1057</b>	<b>Solarpark</b>	h	5	37
<b>M1271</b>	<b>Landschaftsrasen m. Blühaspekt 15/85</b>	h	5-15	37
<b>M1327</b>	<b>Sickermulde f. wechselfeuchte Standorte</b>	h	5	37
<b>M1355</b>	<b>Blumen- und Kräuternachsaat</b>	h	5	37
<b>M1720</b>	<b>Frischwiese UG17</b>	h	3	37

## RSM-Regio

<b>REGIO</b>	<b>RSM-Regio Grundmischung</b>	h	3-7	38
<b>REGIO</b>	<b>RSM-Regio mager/sauer</b>	h	3-7	38
<b>REGIO</b>	<b>RSM-Regio mager/basisch</b>	h	3-7	38
<b>REGIO</b>	<b>RSM-Regio feucht</b>	h	3-7	38
<b>REGIO</b>	<b>RSM-Regio Ufer</b>	h	3-7	38



# Inhaltsverzeichnis

Mischungsnummer mit Name heimisch g/m<sup>2</sup> Seite

## Mietenbegrünung

<b>M170</b>	Mietenbegrünung, einjährig	-	25	39
<b>M180</b>	Mietenbegrünung, 1-2 jährig	-	25	39

## Dachbegrünung

<b>M340</b>	Extensive Dachbegrünung		5	39
<b>M580</b>	Dachbegrünung	h	2	39
<b>SEDUM</b>	Sedum-Sprossen (4 - 5 Sorten)		50	39

## Hochlagen

<b>M160</b>	Gräsermischung Hochlagen	h	6-10	40
<b>M161</b>	Blumenmischung Hochlagen	h	3-5	40
<b>M162</b>	Strapazierrasen Hochlagen	h	30	40
<b>M163</b>	Almwiese und Weide Hochlagen	h	6-10	40
<b>M164</b>	Almwiesenblumen	h	3-5	40
<b>M1015</b>	Bergwiese	h	5-10	40

## Dünger

	Pflegeplan			43
<b>Compo</b>	Mineralische Dünger			44
<b>Cuxin</b>	Organisch-mineralisch Dünger			45-46
<b>Schwab</b>	Organisch-mineralisch Dünger			46
<b>Org.</b>	Organische Dünger			47

**Rollrasen** **48-49**

**Erosionsschutz** **50**

**Weitere Produkte** **51**

**Rasenprobleme und Krankheiten** **52-56**

**Die wichtigsten Gräser** **57**

**Liefer- und Zahlungsbedingungen** **59**

# Rasenmischungen

Unser Sortiment umfasst **alle relevanten Saaten** und darüber hinaus - vom starken **Sportrasen** für Fußballvereine, über **Saatgut für den Privatgarten**, pflegeleichten **Landschaftsrasen** bis zu Mischungen für die **landwirtschaftliche Nutzung**.

**+40**  
**Rasenmischungen**



**Strapazierfähigkeit/Robustheit: ROBUST**    **Keim-/Wachstumsgeschwindigkeit: SPEED**    **Pflegeaufwand: PFLEGE**  
**Hitze- und Trockenheitsverträglichkeit: HITZE**    **Erscheinungsbild: LOOK**    **Roboter geeignet: ROBO**

# M220 Sport- und Gebrauchsrasen

## DER Gebrauchsrasen

- super Allround-Mischung
- die Mischung für intensivgenutzte und bespielte Hausgärten
- aus gutem Grund unser beliebtester und meistverkaufter Rasen
- höchst strapazierfähig
- ausschließlich hochwertige, schnell- und dichtwüchsige Gräser
- schönes, ausgeglichenes Blattbild und satte Farben

**Unser  
Top-Seller!**



sonnig

### Zusammensetzung

15 % Poa pratensis  
15 % Lolium perenne  
45 % Lolium perenne

Miracle  
Gladys  
Elegana

10 % Poa pratensis  
5 % Festuca rubra com.  
10 % Festuca rubra rubra

Brooklawn  
Riparia  
Service

<b>ROBUST</b> 10	<b>LOOK</b> 9	<b>HITZE</b> 7	<b>g/m<sup>2</sup></b> <b>25</b>
<b>PFLEGE</b> 8	<b>ROBO</b> nein	<b>SPEED</b> 9	

## Dazu passend:

**M240 Regenerationsmischung (S. 16)**



**Unser 220er wurde schon auf über 42 Mio. m<sup>2</sup> angesät. Ein Gebrauchsrasen, mit dem man nur selten was verkehrt machen kann. Zu Recht seit Jahren unser Top-Seller.**

**Rosmarie Attenberger**  
Beratung



**Auf alle Rasenmischungen gibt es, über den Mengenrabatten hinaus, stets 2% Skonto bei 10 Tagen. Weitere Rabatte (Rasenmischungen): ≥100 kg: 5% / ≥480 kg (1 Pal.): 8% / ≥1440 kg (3 Pal.): 12%**

# M820 Hausgarten TOP RSM 2.3

## Für Rasenliebhaber und Mähroboter

- absolute **Spitzenqualität**
- **höchstmögliche RSM-Wertung**
- ausschließlich **hochwertigste, dichtwüchsige Gräser**
- sehr repräsentatives und **feinstes Blattbild**
- perfekt für den **Mähroboter geeignet**
- **hohe Strapazierfähigkeit**
- **satteste Farben**

**Unerreichte  
Qualität!**



sonnig

### Zusammensetzung

25 % Lolium perenne	Firebird	20 % Festuca rubra com.	Mission
15 % Lolium perenne	Dickens 1	15 % Festuca rubra rubra	Rossinante
15 % Poa pratensis	Yvette / Limousine	10 % Festuca rubra trich.	Pinafore

**ROBUST 8**

**LOOK 10**

**HITZE 7**

g/m<sup>2</sup>

**PFLEGE 8**

**ROBO ja**

**SPEED 7**

**25**

## Dazu passend:

**M825 Hausgarten Nachsaat TOP (S. 16)**



# M822 Hausgarten SPEED

## Unsere TURBO-Mischung

- für bespielte Hausgärten und Parkflächen
- spezielle, schnellstkeimende und behandelte Gräser
- ausschließlich hochwertige- und dichtwüchsige Gräser
- repräsentatives und feines Blattbild mit satten Farben
- hohe Strapazierfähigkeit
- für besonders ungeduldige Kunden

**Schneller  
geht's nicht!**



sonnig

### Zusammensetzung

25 % Poa pratensis MS  
35 % Lolium perenne  
10 % Lolium perenne

Miracle Speed  
Corsica / Europitch  
Cleopatra

15 % Lolium westerwold.  
5 % Festuca rubra com.  
10 % Festuca rubra rubra

Upstart  
Capriccio  
Rossinante

**ROBUST 9**

**LOOK 9**

**HITZE 7**

**PFLEGE 8**

**ROBO nein**

**SPEED 10**

g/m<sup>2</sup>

**25**

## Dazu passend:

**M823 Hausgarten Nachsaat SPEED (S. 16)**



**Oft kanns dem Kunden nicht schnell genug gehen.  
Genau dafür ist der M822 da. Er **keimt ca. 20% schneller**  
als herkömmliche Rasenmischungen.**



**Christoph Reinhardt**  
Abteilungsleitung

**Auf alle Rasenmischungen gibt es, über den Mengenrabatten hinaus, stets 2% Skonto bei 10 Tagen.  
Weitere Rabatte (Rasenmischungen): ≥100 kg: 5% / ≥480 kg (1 Pal.): 8% / ≥1440 kg (3 Pal.): 12%**

# M50 Hitze- und Trockenrasen

## Heiß und trocken

- für **heiße und trockenheitsgefährdete Flächen**
- ausgeglichenes, **etwas breitblättrigeres Blattbild** und satte Farben
- benötigt **seltener Wassergaben**
- besonders **tiefwurzelnd**
- **sehr hohe Strapazierfähigkeit**



☀️ ☀️ ☀️  
sonnig - halbschattig

### Zusammensetzung

10 % Lolium perenne	Double	10 % Poa pratensis	Miracle
60 % Festuca arundinacea	Armani	10 % Poa arachn. x pratensis	United
10 % Festuca trachyphylla	Crystal		

<b>ROBUST</b> 9	<b>LOOK</b> 7.5	<b>HITZE</b> 10	<b>g/m<sup>2</sup></b> <b>30</b>
<b>PFLEGE</b> 6.5	<b>ROBO</b> nein	<b>SPEED</b> 7	

# M60 Schattenrasen extra

## Optimal für Halbschatten

- die beste Lösung **für halbschattige Flächen**
- schönes, **ausgeglichenes Blattbild und satte Farben**
- **regelmäßige Pflege** zum Erhalt des dichten Wuchses **essenziell**



☀️ ☀️ ☀️  
sonnig - schattig

### Zusammensetzung

5 % Agrostis capillaris	Highland	10 % Festuca trachyphylla	Shaun
15 % Lolium perenne	Elegana	5 % Poa nemoralis	Enhary
35 % Festuca arundinacea	Armani	15 % Poa pratensis	Miracle
10 % Festuca rubra com.	Casanova	5 % Festuca rubra trich.	Pinafore

<b>ROBUST</b> 7	<b>LOOK</b> 8	<b>HITZE</b> 8	<b>g/m<sup>2</sup></b> <b>30</b>
<b>PFLEGE</b> 9	<b>ROBO</b> nein	<b>SPEED</b> 7	

# M61 Schattenrasen mit Poa supina

## Optimal für Schatten

- die beste Lösung für schattige Flächen
- weniger ausgeglichenes Blattbild als M60
- hoher Pflegeaufwand zum Erhalt des dichten Wuchses **essenziell**
- dank Poa supina **schattenverträglicher als M60**



● ● ●  
sonnig - schattig

### Zusammensetzung

5 % Agrostis capillaris	Highland	10 % Festuca trachyphylla	Shaun
15 % Lolium perenne	Elegana	5 % Poa nemoralis	Enhary
35 % Festuca arundinacea	Armani	10 % Poa pratensis	Miracle
10 % Festuca rubra com.	Casanova	5 % Festuca rubra trich.	Pinafore
5 % Poa supina	Supranova		

<b>ROBUST</b> 6	<b>LOOK</b> 7	<b>HITZE</b> 7.5	<b>g/m²</b> <b>30</b>
<b>PFLEGE</b> 10	<b>ROBO</b> nein	<b>SPEED</b> 7	

## Vergleich

	ROBUST	LOOK	PFLEGE	SPEED	HITZE	ROBO	LICHT
<b>M50</b>	9	7.5	6.5	7	10	nein	● ● ●
<b>M60</b>	7	8	9	7	8	nein	● ● ● ●
<b>M61</b>	6	7	10	7	7.5	nein	● ● ● ●
<b>M220</b>	10	9	8	9	7	nein	●
<b>M820</b>	8	10	8	7	7.5	ja	●
<b>M822</b>	9	9	8	10	7	nein	●

Strapazierfähigkeit/Robustheit: **ROBUST**    Keim-/Wachstumsgeschwindigkeit: **SPEED**    Pflegeaufwand: **PFLEGE**  
Hitze- und Trockenheitsverträglichkeit: **HITZE**    Erscheinungsbild: **LOOK**    Roboter geeignet: **ROBO**

Auf alle Rasenmischungen gibt es, über den Mengenrabatten hinaus, stets 2% Skonto bei 10 Tagen.  
Weitere Rabatte (Rasenmischungen): ≥100 kg: 5% / ≥480 kg (1 Pal.): 8% / ≥1440 kg (3 Pal.): 12%

# Sportrasen

Mischungsnummer mit Name

g/m<sup>2</sup>

## M230 Sportrasen für höchste Ansprüche

25

**RSM 3.1** Höchst strapazierfähig und mit Top-Sorten.

30 % Lolium perenne	Greenway	30 % Poa pratensis	Miracle / Brooklawn
20 % Lolium perenne	Cleopatra	20 % Poa pratensis	Yvette

## M805 Sportrasen Stadion SPEED

25

Hochleistungsmischung für schnellste Keimung. Besonders geeignet für Stadien mit Rasenheizung.

30 % Lolium perenne	Europitch	40 % Poa pratensis	Miracle Speed MS
20 % Lolium perenne	Colosseum	10 % Poa pratensis	Jumpstart



# Nachsaat-Mischungen

Mischungsnummer mit Name

## M240 Regenerationsmischung

30

**RSM 3.2** Nachsaatmischung für Hausgarten und Sportrasen.

50 % Lolium perenne	Esquire	10 % Poa pratensis	Miracle
40 % Lolium perenne	Passion		

## M810 Sportrasen Regeneration ohne Poa prat.

30

**RSM 3.2** Nachsaatmischung mit Mantelsaat zur schnelleren und noch besseren Keimung.

## M823 Hausgarten-Sportrasen Nachsaat SPEED

25

Nachsaatmischung mit behandeltem Saatgut. Schließt die Lücken am schnellsten.

40 % Lolium perenne	Corsica	20 % Poa pratensis	Miracle Speed MS
40 % Lolium perenne	Colosseum		

## M825 Hausgarten Nachsaat TOP

25

**RSM 3.2** Unsere Top-Nachsaat mit hochwertigsten Gräserorten.

40 % Lolium perenne	Coletta	20 % Poa pratensis	Yvette
40 % Lolium perenne	Gladys		



# Straßenbegleitgrün

Mischungsnummer mit Name

g/m<sup>2</sup>

## M115 Böschungsrasen tiefwurzelnd

30

Tiefe und rasche Bewurzelung, dadurch gute Hangsicherung.

25 % Lolium perenne	Maja	10 % Poa pratensis	Sunbeam
10 % Festuca rubra rubra	Maxima 1	15 % Leguminosen	
40 % Festuca arundinacea	Borneo		

## M116 Blumen- und Kräutermischung Böschung

1 - 5

Mischung aus Tiefwurzler und Pionierpflanzen als Beimischung für M115 oder M125 - im Böschungsbereich, heimisch.

## M125 Böschungs- u. Bankettrassen DIN 18917

25

Salzverträglich, kurzwachsend und trockenheitsverträglich.

10 % Lolium perenne	Double	25 % Festuca trachyphylla	Ridu
5 % Agrostis capillaris	Highland	5 % Festuca rubra com.	Riparia
10 % Poa pratensis	Miracle	15 % Festuca rubra rubra	Service
25 % Festuca arundinacea	Debussy 1	5 % Festuca rubra trich.	Pinafore



## M150 Ufer- und Grabenböschung

35

Schnelle Keimung und Uferbefestigung, für Mulden und Rigolen.

9 % Agrostis gigantea	Kita	12 % Lolium westerwold.	Nusprint
10 % Festuca rubra rubra	Reverent	3 % Agropyron cristatum	
30 % Festuca arundinacea	EU-Sorte	4 % Bromus inermis	
10 % Phleum pratense	EU-Sorte	2 % Phalaris arundinacea	
20 % Lolium perenne	Belida		

## M151 Mulden und Rigolen

25

Für Sickermulden, Flächen mit Staunässe und Wechselfeuchte.

20 % Festuca rubra rubra	Reverent	20 % Festuca trachyphylla	Ridu
20 % Festuca rubra com.	Riparia	10 % Lolium perenne	Double
10 % Agrostis gigantea	EU-Sorten	10 % Poa pratensis	Sunbeam
5 % Poa nemoralis	Enhary	5 % Poa trivialis	Dasas

**Auf alle Rasenmischungen gibt es, über den Mengenrabatten hinaus, stets 2% Skonto bei 10 Tagen.**

**Weitere Rabatte (Rasenmischungen): ≥100 kg: 5% / ≥480 kg (1 Pal.): 8% / ≥1440 kg (3 Pal.): 12%**

# Parkplatzrasen

Mischungsnummer mit Name

g/m<sup>2</sup>

## M140 Parkplatzrasen ohne Achillea

25

**RSM 5.1.1** Geringe Pflegeansprüche, für Schotterrasen, Gittersteine, o.ä. geeignet und ohne Standorteinschränkung.

15 % Festuca rubra trich.	Borluna	40 % Lolium perenne	Double
15 % Festuca rubra rubra	Service	30 % Poa pratensis	Miracle

## M140A Parkplatzrasen mit Achillea

25

**RSM 5.1.1** Beschreibung siehe M140.

15 % Festuca rubra trich.	Borluna	39 % Lolium perenne	Double
15 % Festuca rubra rubra	Service	30 % Poa pratensis	Miracle
1 % Achillea millefolium			

## M141 Parkplatz und Trockenrasen

35

**RSM 2.2.2** Salzverträglich, kurzwachsend und trockenheitsverträglich.

10 % Lolium perenne	Double	70 % Festuca arundinacea	Debussy 1
20 % Poa pratensis	Miracle		

## M142 Formsteine / Rasengitter

20

Für alle Lagen, speziell für Rasengitter aller Art, geringe/mittlere Pflegeansprüche.

10 % Festuca rubra com.	Riparia	10 % Lolium perenne	Double
15 % Festuca rubra rubra	Relevant	5 % Agrostis capillaris	Highland
15 % Festuca trachyphylla	Ridu	1,8 % Achillea millefolium	
15 % Festuca arundinacea	Borneo	0,2 % Bellis perennis	
8 % Poa annua	EU-Sorte	20 % Poa pratensis	Sunbeam

## M1041 Fugenmischung reine Blumen

100 % Blumen, niedrig, heimisch, 2 g/m<sup>2</sup> reine Fugenfläche.

## M1042 Fugenmischung reine Gräser

100 % Gräser, niedrig, heimisch, 5 - 10 g/m<sup>2</sup> reine Fugenfläche.



Auf alle Rasenmischungen gibt es, über den Mengenrabatten hinaus, stets 2% Skonto bei 10 Tagen.

Weitere Rabatte (Rasenmischungen): ≥100 kg: 5% / ≥480 kg (1 Pal.): 8% / ≥1440 kg (3 Pal.): 12%

# Landschaftsrassen

## Das haben alle Landschaftsrassen gemeinsam:

- **Belastbarkeit:** gering
- **Pflegeansprüche:** 0 - 3 Schnitte im Jahr
- **Verwendung:** Für Rekultivierungsflächen, extensiv genutzte Flächen und an Verkehrswegen.
- **Schnitthöhe:** 5 - 10cm

### Mischungsnummer mit Name

g/m<sup>2</sup>

## M360 Landschaftsrassen Standard

20

### RSM 7.1.1 Für alle Lagen, außer extrem trocken, alkalisch, nass und schattig.

25 % Festuca trachyphylla	Borvina	5 % Lolium perenne	Pyrus
15 % Festuca rubra rubra	Service / Relevant	5 % Agrostis cap.	Highland
30 % Festuca rubra com.	Riparia	5 % Poa pratensis	Evora / Geisha
15 % Festuca rubra trich.	Pinafore / Borluna		

## M361 Landschaftsrassen Standard mit Kräuter

20

### RSM 7.1.2 Beschreibung siehe M360 Landschaftsrassen Standard.

23,3% Festuca trachyphylla	Borvina	5 % Lolium perenne	Pyrus
15 % Festuca rubra rubra	Service / Maxima 1	5 % Agrostis cap.	Highland
30 % Festuca rubra com.	Riparia	5 % Poa pratensis	Evora / Geisha
15 % Festuca rubra trich.	Pinafore / Borluna	1,7% Kräuter (genaue Zusammensetzung auf Anfrage)	

## M370 Landschaftsrassen Trockenlagen

20

### RSM 7.2.1 Für extreme Trockenlagen, alkalische Böden, Südhang und Böschungen, Rohböden.

45 % Festuca trachyphylla	Bornito	15 % Lolium perenne	Pyrus
15 % Festuca rubra rubra	Service / Maxima 1	10 % Festuca rubra trich.	Pinafore / Borluna
15 % Festuca rubra com.	Riparia		

## M371 Landschaftsrassen Trockenlagen m. Kräuter

20

### RSM 7.2.2 Beschreibung siehe M370 Landschaftsrassen Trockenlagen.

41,9% Festuca trachyphylla	Bornito	15 % Lolium perenne	Pyrus
15 % Festuca rubra rubra	Relevant	10 % Festuca rubra trich.	Pinafore / Borluna
15 % Festuca rubra com.	Riparia	3,1% Kräuter (genaue Zusammensetzung auf Anfrage)	

## M380 Landschaftsrassen Feuchtlagen

20

### RSM 7.3 Für staunässegefährdete Lagen.

15 % Festuca trachyphylla	Borvina	15 % Lolium perenne	Pyrus
20 % Festuca rubra rubra	Service / Maxima 1	5 % Agrostis cap.	Highland
25 % Festuca rubra com.	Riparia	5 % Poa trivialis	EU-Sorte
10 % Festuca rubra trich.	Pinafore / Borluna	5 % Agrostis stolonifera	Penn A4

## M390 Landschaftsrassen Halbschatten

20

### RSM 7.4 Für lichten Halbschatten.

20 % Festuca trachyphylla	Borvina	15 % Lolium perenne	Ultra
15 % Festuca rubra rubra	Service / Maxima 1	5 % Agrostis cap.	Highland
15 % Festuca rubra com.	RWWiparia	10 % Poa pratensis	Geisha
15 % Festuca rubra trich.	Pinafore / Borluna	5 % Poa nemoralis	Enhary MS

Auf Seite 36 finden Sie heimische Landschaftsrassen-Mischungen!

# Wiesen & Weiden

Mischungsnummer mit Name

g/m<sup>2</sup>

## M358 Dauerwiese für landw. genutzte Flächen

4

Standardmischung für mittlere Böden.

10 % Dactylis glomerata	30 % Lolium perenne
12 % Festuca rubra rubra	3 % Poa pratensis
15 % Phleum pratense	25 % Festulolium
3 % Trifolium pratense	2 % Trifolium repens



## M450 Dauerwiese für feuchte Standorte

4

20 % Lolium perenne	10 % Festuca rubra rubra
10 % Poa pratensis	20 % Phleum pratense
30 % Festulolium	5 % Trifolium repens
5 % Trifolium pratense	

## M473 Kräuterzusatz für Pferde- u. Kleintierweide

1

Positive Wirkung auf die Vitalität der Tiere, auch für Streifensaat.

## M474 Pferdeweide m. fruktanreduzierten Gräsern

4

Neuansaat und Nachsaat, optimal für die Gesundheit der Pferde, gut für die Hufe.

3 % Poa annua	3 % Agrostis capillaris
2 % Alopecurus pratensis	5 % Agrostis gigantea
10 % Dactylis glomerata	15 % Poa pratensis
20 % Phleum pratense	22 % Festuca rubra rubra
5 % Arrhenatherum eliatius	15 % Festuca pratensis



# Sonstige Mischungen

Mischungsnummer mit Name

g/m<sup>2</sup>

## M10 Universal Spielrasen Standard

25

Zur schnellen und kostengünstigen Begrünung. Empfohlene Alternative: M220 (S. 11).

60 % Lolium perenne	Nui	15 % Lolium westerwold.	
5 % Poa pratensis	Sunbeam	20 % Festuca rubra rubra	Reverent

## M320 Gebrauchsrasen - Trockenlagen

25

**RSM 2.2.1** Für öffentl. Grün und Hausgärten mit trockenen Lagen. Empfohlene Alternative: M50 (S. 14)  
Kaum belastbar.

10 % Festuca trachyphylla	Borvina / Nordic	35 % Festuca rubra com.	Riparia
15 % Festuca rubra rubra	Relevant	15 % Festuca rubra trich.	Pinafore
25 % Poa pratensis	Miracle		

## M330 Gebrauchsrasen - Strapazierrasen

25

**RSM 2.3** Für intensiv genutzte Rasenflächen. Empfohlene Alternativen: M220 (S. 11) und M820 (S. 12).

25 % Festuca rubra com.	Cygnus	25 % Lolium perenne	Bokser
15 % Festuca rubra rubra	Maxima 1	15 % Lolium perenne	Ultra
5 % Festuca rubra trich.	Pinafore	15 % Poa pratensis	Conni / Brooklawn

## M331 Gebrauchsrasen - Kräuterrasen

10

**RSM 2.4** Für öffentl. Grün, Hausgärten und Wohnsiedlungen. Für alle Standorte außer extrem nass oder extrem nährstoffreich. 4 - 8 Schnitte pro Jahr auf 5 cm.

41,9% Festuca trachyphylla	Bornito	15 % Lolium perenne	Pyrus
15 % Festuca rubra rubra	Relevant	10 % Festuca rubra trich.	Pinafore / Borluna
15 % Festuca rubra com.	Relevant / Riparia	3,1% Kräuter (genaue Zusammensetzung auf Anfrage)	

## M356 Grüneinsaat für Großflächen u. Böschungen

25

Hauptsache zügig Grün.

40 % Lolium perenne	Nui	20 % Lolium hybridum	Sagane
10 % Lolium multiflorum	EU-Sorte	20 % Festuca rubra rubra	Reverent
10 % Lolium westerw.			

Auf alle Rasenmischungen gibt es, über den Mengenrabatten hinaus, stets 2% Skonto bei 10 Tagen.

Weitere Rabatte (Rasenmischungen):  $\geq 100$  kg: 5% /  $\geq 480$  kg (1 Pal.): 8% /  $\geq 1440$  kg (3 Pal.): 12%



# Blumenmischungen

Über 70 verschiedene Mischungen mit **Blumenanteil**, von einjährigen Blümmischungen, bis hin zu mehrjährigen, autochthonen Blumenwiesen. So haben Sie ein **breitgefächertes Sortiment**, um allen Bedürfnissen gerecht zu werden.

**+70**  
**Blumenmischungen**



# Blumenwiese oder Blütmischung?

## Blumenwiesen

- aus der Natur, für die Natur (**heimisch**)
- blühen **nicht das ganze Jahr**
- haben einen **unterschiedlich hohen Gräseranteil**
- bilden einen **über viele Jahre bestehenden Bewuchs** (mehrjährig)
- **höchst attraktiv für Insekten** aller Art

## Blütmischungen

- Zuchtarten (**nicht heimisch**)
- haben eine **längere Blütezeit**
- bestehen **meist aus 100% Blumen**
- bilden eher **kurzweiligen Bewuchs** (ein- oder mehrjährig)
- meist **eher für den Mensch, weniger für Insekten** gedacht

## Ansaatanleitungen und weitere Informationen...

... sind in unserem Geschäftskundenbereich unter [www.weisa.de](http://www.weisa.de) zu finden!  
Ansonsten liegen Sie sowieso jeder Bestellung bei.



**Blumenmischungen müssen immer standortbezogen eingekauft werden. Eine eierlegende Wollmilchsau gibts leider nicht.**



**Thomas Bobenstetter**  
Beratung / Disposition

# FAQ Blumenmischungen

## Was müsst ihr von mir bei der Beratung wissen?

Wichtig sind für uns:

- die **Lichtverhältnisse** (sonnig, halbschattig, schattig)
- der **Boden** (mager-sandig, fett-humos, feucht, etc.)
- die **Fläche** (Größe, Verortung)
- das **Bauvorhaben bzw. die Ansprüche des Kunden** (Wuchshöhe, Blumenanteil, Preis, Herkunft, etc.)

## Ab wann ist der erste Bewuchs zu sehen?

Je nach Zusammensetzung, Witterung und Jahreszeit **nach ca. 4 - 8 Wochen**.

## Wann blüht meine Mischung?

Das ist **stark unterschiedlich** und hängt davon ab, welche Mischung Sie angesät haben. Grundsätzlich braucht **heimisches Saatgut etwas länger mit der Blütenbildung**. Eine genaue Aussage kann man hier jedoch nicht treffen.

## Wann säe ich an?

Wie bei der vorigen Frage kann man das so nicht grundsätzlich beantworten. Mit einer Ansaat **zwischen März und Mai** (je nach Witterung) **macht man** allerdings schonmal **wenig verkehrt**.

## Wie wandle ich Rasen in eine Blühfläche um?

**Ganz einfach:**

- Grasnarbe vollständig abfräsen
- Boden lockern und planieren
- Ansaat nach Anleitung (geeignete Mischung verwenden!)

**Wichtig:** Wer eine magere Mischung ansäen möchte wird nicht um einen Bodenaustausch mit mager-kiesigem Material herumkommen. Sand in die Humusfläche einfräsen bringt nichts!



# Ansaat in freier Natur / Richtlinien

## **Seit 01.03.2020 besagt das BNatSchG §40(4),...**

... dass **in der freien Landschaft nur noch gebietsheimisches Saatgut** verwendet werden darf. (Ausnahme: Land- und Forstwirtschaftliche Flächen)

### **Das Problem:**

Die Vermehrer und Handelsbetriebe können **noch nicht jedes Ursprungsgebiet mit allen Arten versorgen** - auch wenn es von Jahr zu Jahr besser wird.

### **Deshalb empfehlen wir Ihnen:**

Setzen Sie sich, falls es für Ihr UG nicht genug Saatgut gibt, **frühzeitig vor Ansaat mit der zuständigen Naturschutzbehörde in Verbindung**. Diese kann die **Ansaat einer Mischung aus einem anliegenden UG** genehmigen.

## **Weitere Fragen?**

### **Rufen Sie uns an**

Wir helfen Ihnen bei Ihrem Projekt auch bei Fragen rund um dieses Thema weiter. Einfach melden unter der **08745 969618**.

### **Schreib Sie uns**

Natürlich sind wir auch per E-Mail erreichbar. Senden Sie Ihr Anliegen an **saatgut@weisa.de**

### **Chatten Sie mit uns**

Eher der Smartphone-Typ? Kein Problem! Unter der **0175 2250840** sind wir auch auf **Whatsapp** erreichbar.

# Karte der Ursprungsgebiete (UG)

Insgesamt ist Deutschland aufgeteilt in **8 Produktionsräume** und **22 Ursprungsgebiete**.



**Hauptsächlich beziehen wir unsere Arten aus dem UG16**, dennoch können wir auch für viele andere Gebiete Mischungen liefern. Einfach beraten lassen!

**Genaue Rezepturen, sowie Ansaatanleitungen und weitere Hinweise liegen der Mischung bei.**

# Top-Seller Blümmischungen

<b>M671</b> Exklusiv und artenreich	<b>S. 28</b>
<b>M679</b> Veitshöchheimer Bienenweide	<b>S. 29</b>
<b>M685</b> Zauberteppich	<b>S. 28</b>
<b>M687</b> Konfetti	<b>S. 28</b>
<b>M692</b> Für halbschattige Lagen	<b>S. 29</b>
<b>M693</b> Honig und Schmetterling	<b>S. 29</b>



# Top-Seller Blumenwiesen

<b>M636</b> Blühwiese für den Hausgarten	<b>S. 30</b>
<b>M1000</b> Blumenwiese	<b>S. 31</b>
<b>M1010</b> Magerwiese	<b>S. 31</b>
<b>M1210</b> Blumenwiese robust	<b>S. 32</b>
<b>M1330</b> Öffentliches Grün und Hausgärten, humos	<b>S. 32</b>
<b>M1332</b> Öff. Grün und Hausgärten, leicht humos	<b>S. 32</b>



# Blümmischungen einjährig

## Das haben alle aufgeführten Mischungen gemeinsam:

- **Verwendung:** innerorts
- **Boden:** humos (Gartenboden)
- **Herkunft:** nicht heimisch
- **Belastbarkeit:** gering
- **Sonstiges:** Am Ende der Saison Abmähen und Fräsen der gesamten Fläche.
- **Blumen-/Gräser-Verhältnis:** 100/0

Mischungsnummer mit Name	g/m <sup>2</sup>
<b>M671 Exklusiv und artenreich</b> Edle, leuchtende Mischung mit hauptsächlich frühen und mittleren Arten. Wuchshöhe: 40 - 60 cm    Lichtverhältnisse: volle Sonne	4
<b>M678 Mössinger Sommer</b> Buntblühende, recht hohe Sommerblumen-Mischung. Wuchshöhe: 30 - 80 cm    Lichtverhältnisse: sonnig - halbschattig    Abgabe nur ab 1 kg	5
<b>M683 Frühe Blüher</b> Frühblühende Mischung. Von der Ansaat bis zur Blüte vergehen keine 8 Wochen. Wuchshöhe: 30 - 50 cm    Lichtverhältnisse: sonnig - halbschattig	4
<b>M685 Zauberteppich</b> Leuchtende, niedrige Sommerblumen. Wuchshöhe: 30 - 50 cm    Lichtverhältnisse: volle Sonne	4
<b>M686 Pepito-Zwergmischung</b> Sehr niedrige, artenreiche Mischung mit langanhaltendem Blühflor. Wuchshöhe: 20 - 40 cm    Lichtverhältnisse: volle Sonne	4
<b>M687 Konfetti</b> Konfettiähnliche, halbohohe Mischung für Rabatten und Kleinflächen. Wuchshöhe: 40 - 60 cm    Lichtverhältnisse: sonnig - halbschattig	4



# Blümmischungen ein- u. mehrjährig

## Das haben alle aufgeführten Mischungen gemeinsam:

- **Verwendung:** innerorts
- **Boden:** humos (Gartenboden)
- **Herkunft:** nicht heimisch (außer M682)
- **Belastbarkeit:** gering
- **Sonstiges:** Am Ende der Saison Abmähen.
- **Blumen-/Gräser-Verhältnis:** 100/0

Mischungsnummer mit Name	g/m <sup>2</sup>
<b>M679 Veitshöchheimer Bienenweide</b> Günstige Mischung zur Förderung von Bienen und Insekten. Wuchshöhe: 60 - 150 cm    Lichtverhältnisse: volle Sonne	2 Abgabe nur ab 1 kg
<b>M682 Feld- und Wiesenblumen UG16</b> Ein- bis zweijährige Mischung mit typischen Feldblumen, heimisch. Wuchshöhe: 60 - 80 cm    Lichtverhältnisse: volle Sonne	4
<b>M688 Blumen im Schatten</b> Hochwertige Mischung für schattige Standorte, wie z.B. Heckenränder oder Unterholz. Wuchshöhe: 20 - 80 cm    Lichtverhältnisse: sonnig - schattig	4
<b>M689 Bedeckende Blumen</b> Sehr niedrige, bodendeckende Mischung aus verschiedensten Arten. Wuchshöhe: 15 - 25 cm    Lichtverhältnisse: volle Sonne	4
<b>M692 Für halbschattige Lagen</b> Sehr beliebte Mischung für schwierige, halbschattige Standorte. Wuchshöhe: 20 - 40 cm    Lichtverhältnisse: sonnig - halbschattig	4
<b>M693 Honig- und Schmetterling</b> Optimale Basis für Bienen, Schmetterlinge und andere Insekten im Garten. Wuchshöhe: 30 - 60 cm    Lichtverhältnisse: sonnig	4



**Im Endeffekt entscheiden bei Blümmischungen vor allem die *Lichtverhältnisse und die Wuchshöhe*, welche Mischung die beste für Ihre Fläche ist.**

**Anita Budke**  
Beratung



# Blumen- und Kräuterrasen

## Das haben alle aufgeführten Mischungen gemeinsam:

- **Standort:** ohne Einschränkung
- **Licht:** sonnig - halbschattig
- **Schnitthöhe:** 5 - 10 cm
- **Sonstiges:** Abräumen des Mähguts!

### Mischungsnummer mit Name

g/m<sup>2</sup>

## M630 Blumenrasen mit heimischen Wildblumen

6

Klassischer, recht hochwachsender Blumenrasen für den Hausgarten.

<b>Wuchshöhe:</b> 40 - 60 cm	<b>Blumen-/Gräser-Verhältnis:</b> 20/80
<b>Herkunft:</b> heimisch	<b>Erhältlich aus den UGs:</b> 16
<b>Mahd:</b> je nach Nutzung und eigen. Gusto	<b>Belastbar-/Strapazierbarkeit:</b> mittel

## M635 Gräserwiese für den Hausgarten UG16

10

Schwachwüchsige und pflegeleichte Gräserwiese optimal für Hausgärten und Parks.

<b>Wuchshöhe:</b> je nach Mahd	<b>Blumen-/Gräser-Verhältnis:</b> 0/100
<b>Herkunft:</b> heimisch	<b>Erhältlich aus den UGs:</b> 16
<b>Mahd:</b> je nach Nutzung und eigen. Gusto	<b>Belastbar-/Strapazierbarkeit:</b> hoch

## M636 Blühwiese für den Hausgarten UG16

5

Sehr niedrigwachsende und artenreichere Alternative zur M630.

<b>Wuchshöhe:</b> je nach Mahd	<b>Blumen-/Gräser-Verhältnis:</b> 20/80
<b>Herkunft:</b> heimisch	<b>Erhältlich aus den UGs:</b> 16
<b>Mahd:</b> je nach Nutzung und eigen. Gusto	<b>Belastbar-/Strapazierbarkeit:</b> hoch
<b>Anmerkung:</b> Enthält zusätzlich ca. 30 sehr niedrig wachsende Blumen. Pflegeleicht.	

## M656 Streuobstwiese UG16

3

DIE Mischung für Streuobstwiesen, mit hohem Blumenanteil.

<b>Wuchshöhe:</b> 60 - 100 cm	<b>Blumen-/Gräser-Verhältnis:</b> 60/40
<b>Herkunft:</b> heimisch	<b>Erhältlich aus den UGs:</b> 16
<b>Mahd:</b> 2 Schnitte pro Jahr	<b>Belastbar-/Strapazierbarkeit:</b> gering - mittel
<b>Anmerkung:</b> Seit 2023 neu im Sortiment und bereits top bewährt.	

## M660 Wiesenblumen- und Kräutermischung

4

Gräserlose Mischung für Extensivflächen des Wohn- und Freizeitbereiches, innerorts.

<b>Wuchshöhe:</b> -	<b>Blumen-/Gräser-Verhältnis:</b> 100/0
<b>Herkunft:</b> nicht heimisch	<b>Erhältlich aus den UGs:</b> -
<b>Mahd:</b> 1 - 2 Schnitte pro Jahr	<b>Belastbar-/Strapazierbarkeit:</b> gering
<b>Anmerkung:</b> Enthält 15 % Leguminosen.	

Genauere Rezepturen, sowie Ansaatanleitungen und weitere Hinweise liegen der Mischung bei.

# Klassische Blumenwiesen

## Das haben alle aufgeführten Mischungen gemeinsam:

- **Herkunft:** heimisch
- **Licht:** volle Sonne
- **Belastbar-/Strapazierbarkeit:** gering
- **Erhältlich aus den UGs:** 16, Rest auf Anfrage
- **Sonstiges:** Abräumen des Mähguts!
- **Schnitthöhe:** 5 - 10 cm

### Mischungsnummer mit Name

g/m<sup>2</sup>

## M495 Nektarweide für Bienen und Insekten

2

Die optimale Mischung für ein ausgewogenes Nahrungsangebot.

Wuchshöhe: 80 - 100 cm

Blumen-/Gräser-Verhältnis: 85/15

Mahd: 1 - 2 Schnitte pro Jahr

Anmerkung: Ansaat im Frühjahr.

## M1000 Blumenwiese

3

Klassische Standard-Blumenwiese. Bunt-blühend, artenreich und vielseitig einsetzbar.

Wuchshöhe: 80 - 100 cm

Blumen-/Gräser-Verhältnis: 50/50

Mahd: 2 - 3 Schnitte pro Jahr

Anmerkung: Heu verfütterbar. Gut bei unterschiedl. Bodenverhältnissen innerhalb der Fläche.

## M1010 Magerwiese

3

Sehr schöne, artenreiche Mischung für magerstes Boden und trockene Standorte.

Wuchshöhe: 60 - 100 cm

Blumen-/Gräser-Verhältnis: 50/50

Mahd: 1 - 2 Schnitte pro Jahr

Anmerkung: Blüht vom zeitigen Frühjahr bis späten Herbst. Mehrere Jahre Entwicklungszeit.

## M1020 Fettwiese - Frischwiese

3

Klassische, artenreiche Futterwiese für frische, nährstoffreiche Standorte.

Wuchshöhe: 80 - 120 cm

Blumen-/Gräser-Verhältnis: 30/70

Mahd: 2 Schnitte pro Jahr

Anmerkung: Für vormalige Ackerflächen. Entlang von Randstreifen und Feldwegen.

## M1022 Fettwiese - Frischwiese 15/85

3

Weniger Blühfreudige, folglich günstigere Alternative.

Blumen-/Gräser-Verhältnis: 15/85

## M1070 Feuchtwiese

2

Ausdauernde, feuchtigkeitsliebende Mischung z.B. für Bachauen mit Wiesennutzung.

Wuchshöhe: 80 - 100 cm

Blumen-/Gräser-Verhältnis: 50/50

Mahd: 1 - 2 Schnitte pro Jahr

Anmerkung: Überwiegend niedrig- bis mittelwüchsig und gut schnittverträglich.

100 g

## M1071 Feuchtwiese 30/70

2

Weniger blühfreudige, folglich günstigere Alternative.

Blumen-/Gräser-Verhältnis: 30/70

# Klassische Blumenwiesen

## Das haben alle aufgeführten Mischungen gemeinsam:

- **Herkunft:** heimisch
- **Licht:** volle Sonne
- **Belastbar-/Strapazierbarkeit:** gering
- **Erhältlich aus den UGs:** 16, außer M1700
- **Sonstiges:** Abräumen des Mähguts!
- **Schnitthöhe:** 5 - 10 cm

Mischungsnummer mit Name

g/m<sup>2</sup>

### M1200 Blumenwiese exklusiv und artenreich

4

Eine hochwertige, bunt blühende Mischung für alle Standorte ohne extreme Ausprägung.

Wuchshöhe: 80 - 100 cm

Blumen-/Gräser-Verhältnis: 50/50

Mahd: 1 - 2 Schnitte pro Jahr

Anmerkung: Eher für nährstoffärmere Böden geeignet.

### M1210 Blumenwiese robust

4

Klassische, optisch ansprechende Bauernwiese für eher nährstoffreiche Standorte.

Wuchshöhe: 80 - 100 cm

Blumen-/Gräser-Verhältnis: 50/50

Mahd: 1 - 2 Schnitte pro Jahr

Anmerkung: Zum Heuen und Verfüttern geeignet!

### M1330 Öffentliches Grün und Hausgärten, humos

5

Top zum Ersatz bepflanzter Rabatten für Klein- und Kleinstflächen. Für humose Böden.

Wuchshöhe: 40 - 60 cm

Blumen-/Gräser-Verhältnis: 60/40

Mahd: 1 - 2 Schnitte pro Jahr

Anmerkung: Durch die niedrige Wuchshöhe optimal für den Hausgarten.

### M1332 Öff. Grün und Hausg., leicht humos, kiesig

5

Wie M1330, allerdings für leicht humos, kiesige Flächen.

### M1335 Öff. Grün und Hausg., sehr kiesig

5

Wie M1330, allerdings für sehr kiesige Flächen. Etwas niedriger.

### M1700 Blumenwiese UG17

4

Robuste Blumenwiese extra für das UG17. Artenreich und vielseitig einsetzbar.

Wuchshöhe: 80 - 100 cm

Blumen-/Gräser-Verhältnis: 50/50

Mahd: 2 Schnitte pro Jahr

Anmerkung: Verträgt magere bis mittlere Böden. Ausschließlich Arten aus UG17.



**M1210**

2. Jahr (mögliches Aussehen)



8. Jahr (mögliches Aussehen)



# Säume

## Das haben alle aufgeführten Mischungen gemeinsam:

- **Herkunft:** heimisch
- **Licht:** volle Sonne (außer M1060)
- **Belastbar-/Strapazierbarkeit:** gering
- **Erhältlich aus den UGs:** 16, Rest auf Anfrage
- **Sonstiges:** Abräumen des Mähguts!
- **Schnitthöhe:** 5 - 10 cm

Mischungsnummer mit Name

g/m<sup>2</sup>

### M497 Schmetterlings- und Wildbienenbaum

2

Sehr buntblühender und insektenfreundlicher Saum für Insekten aller Art.

Wuchshöhe: 80 - 140 cm

Blumen-/Gräser-Verhältnis: 100/0

Mahd: 1 Schnitt pro Jahr

Anmerkung: Das Optimum für die heimische Insektenwelt.

### M675 Wärmeliebender Saum

2

Für prächtig blühende Streifen und Flächen an Wegen, Mauern, Zäunen und Co.

Wuchshöhe: 80 - 100 cm

Blumen-/Gräser-Verhältnis: 100/0

Mahd: 1 -Schnitt pro Jahr

### M1060 Schattsaum

3,5

Saum für voll- bis halbschattige Flächen z.B. entlang von Hecken oder unter Bäumen.

Wuchshöhe: 80 - 120 cm

Blumen-/Gräser-Verhältnis: 50/50

Mahd: in mehrjährigem Abstand, nach Bedarf

Anmerkung: Hat eine besonders lange Entwicklungszeit. Eher für nährstoffärmere Böden geeignet.

**Wer großer *Insektenfreund* ist, ist mit unseren heimischen Mischungen mit hohem Blumenanteil immer gut beraten!**



**Thomas Bobenstetter**

Beratung / Disposition



# Böschungs- u. Verkehrsflächen

## Das haben alle aufgeführten Mischungen gemeinsam:

- **Herkunft:** heimisch
- **Licht:** volle Sonne (außer M1060)
- **Belastbar-/Strapazierbarkeit:** gering
- **Erhältlich aus den UGs:** 16, Rest auf Anfrage
- **Sonstiges:** Abräumen des Mähguts!
- **Schnitthöhe:** 5 - 10 cm

### Mischungsnummer mit Name

g/m<sup>2</sup>

## M1030 Verkehrsinsel-Mischung

4

Sehr buntblumige Mischung für magerste Standorte und geringer Humusaufgabe.

Wuchshöhe: max. 80 cm

Blumen-/Gräser-Verhältnis: 50/50

Mahd: 1 Schnitt pro Jahr

Anmerkung: Langanhaltender Blütenflor und geringe Aufwuchsmenge.

## M1040 Pflaster- und Schotterrasen, Parkplatz

4

Optimal für die widerstandsfähige und dauerhafte Begrünung beanspruchter Flächen.

Wuchshöhe: max. 60 cm

Blumen-/Gräser-Verhältnis: 30/70

Mahd: nach Bedarf

Anmerkung: Artenreiche Mischung aus den Trocken- und Trittrasesengesellschaften.

## M1050 Böschungen und Straßenbegleitgrün

5

Optisch ansprechende, ausdauernde Mischung für Straßenbegleitgrün und Böschungen.

Wuchshöhe: 80 - 100 cm

Blumen-/Gräser-Verhältnis: 30/70

Mahd: 1 - 2 Schnitte pro Jahr

Anmerkung: An Böschungen wird eine Beimischung von 2 g/m<sup>2</sup> **M1100 Schnellbegrünung** empfohlen.

## M1055 Bankettmischung, salzverträglich

5

Niedrigwachsene, lang blühende und salzverträglich Mischung für Bankette.

Wuchshöhe: 60 - 100 cm

Blumen-/Gräser-Verhältnis: 20/80

Mahd: 2 - 3 Schnitte pro Jahr, sobald der Aufwuchs die Sicht behindert

## M1056 Bankettmischung, salzverträglich 50/50

5

Blühfreudigere, hochwertige Alternative.

Blumen-/Gräser-Verhältnis: 50/50

## M1300 Bankett robust u. niedrigwachsen

5

Salzverträgliche, stabilisierende Bankettmischung mit Farbtupfern.

Wuchshöhe: 30 - 40 cm

Blumen-/Gräser-Verhältnis: 10/90

Mahd: bei Bedarf

Anmerkung: Enthält robuste Arten. Beimischung von 2 g/m<sup>2</sup> **M1100 Schnellbegrünung** empfohlen.

Genauere Rezepturen, sowie Ansaatanleitungen und weitere Hinweise liegen der Mischung bei.

# Böschungs- u. Verkehrsflächen

## Das haben alle aufgeführten Mischungen gemeinsam:

- Herkunft: heimisch
- Belastbar-/Strapazierbarkeit: gering
- Erhältlich aus den UGs: 16
- Sonstiges: Abräumen des Mähguts!
- Schnitthöhe: 5 - 10 cm

Mischungsnummer mit Name

g/m<sup>2</sup>

### M1310 Straßenbegleitgrün für hum. Böden

5

Ansprechende, ausdauernde Mischung zur Begrünung zwischen Bankett und Böschung.

Wuchshöhe: 80 - 100 cm

Blumen-/Gräser-Verhältnis: 35/65

Mahd: 1 - 2 Schnitte pro Jahr

Anmerkung: Hat bodenfestigende Eigenschaften.

### M1315 Straßenbegleitgrün für mag. Böden

5

Wie M1310 nur für magere Böden. Wird etwas niedriger.

Wuchshöhe: 60 - 80 cm

### M1320 Böschung für humose Flächen

5

Ansprechende, ausdauernde Mischung zur Begrünung humoser Böschung.

Wuchshöhe: 80 - 100 cm

Blumen-/Gräser-Verhältnis: 35/65

Mahd: 1 - 2 Schnitte pro Jahr

Anmerkung: Bodenfestigende Arten. Beimischung von 2 g/m<sup>2</sup> **M1100 Schnellbegrünung** empfohlen!

### M1325 Böschung für magere Flächen

5

Wie M1320, allerdings für magere, kiesige Flächen.

### M1326 Böschung für magere, schattige Flächen

5

Wie M1325, allerdings für zusätzlich schattige Flächen.

### M1340 Kreisverkehr, humos und nährstoffreich

5

Blühintensive und optisch exzellente Mischung für dem Verkehr ausgesetzte Flächen.

Wuchshöhe: 80 - 120 cm

Blumen-/Gräser-Verhältnis: 80/20

Mahd: 1 - 2 Schnitte pro Jahr

Anmerkung: Buntblumiger, lang anhaltender Blühaspekt.

### M1345 Kreisverkehr, mager

5

Wie M1345 nur für magere Böden. Noch blühfreudiger und etwas niedriger.

Wuchshöhe: 60 - 80 cm

Blumen-/Gräser-Verhältnis: 85/15



# Böschungs- u. Verkehrsflächen

## Das haben alle aufgeführten Mischungen gemeinsam:

- **Herkunft:** heimisch
- **Belastbar-/Strapazierbarkeit:** gering
- **Erhältlich aus den UGs:** 17
- **Sonstiges:** Abräumen des Mähguts!
- **Schnitthöhe:** 5 - 10 cm

Mischungsnummer mit Name

g/m<sup>2</sup>

### M1710 Magerwiese UG17

3

Blühende Mischung für nährstoffarme, kiesige Flächen, extra für UG17.

Wuchshöhe: 60 - 100 cm

Blumen-/Gräser-Verhältnis: 50/50

Mahd: 1 - 2 Schnitte pro Jahr

Anmerkung: Kann auch für Pflaster- und Parkplätze verwendet werden.

### M1750 Böschungen u. Straßenbegleitgrün UG17

5

Blühende Mischung für Böschungen und Straßenbegleitgrün, extra für UG17.

Wuchshöhe: 80 - 100 cm

Blumen-/Gräser-Verhältnis: 30/70

Mahd: 1 - 2 Schnitte pro Jahr

Anmerkung: Mit ausdauernden und bodenfestigenden Arten versehen.

# Sonstige heimische Mischungen

## Das haben alle aufgeführten Mischungen gemeinsam:

- **Herkunft:** heimisch
- **Schnitthöhe:** 5 - 10 cm
- **Erhältlich aus den UGs:** 16, Rest auf Anfrage
- **Sonstiges:** Abräumen des Mähguts!

Mischungsnummer mit Name

g/m<sup>2</sup>

### M1072 Ufermischung

2

Gewässerbegleitende Hochstaudenflur für flach überschwemmte Bereiche.

Wuchshöhe: 100 - 120 cm

Blumen-/Gräser-Verhältnis: 50/50

Mahd: in mehrjährigem Abstand, nach Bedarf

Anmerkung: Wir empfehlen dringend eine Herbstaussaat! Hat eine besonders lange Entwicklungszeit.

### M1250 Landschaftsrasen

5-15

Tiefwurzelnde Gräsermischung für Böschungen, Bankette und Renaturierungen.

Wuchshöhe: 80 - 140 cm

Blumen-/Gräser-Verhältnis: 0/100

Mahd: 1 - 2 Schnitte pro Jahr

Anmerkung: Aussaatstärke nach Verwendungszweck und Bodenbeschaffenheit.

### M1270 Landschaftsrasen mit Blühaspekt

5-15

Unser M1250 Landschaftsrasen mit ansprechendem Blühaspekt erweitert.

Blumen-/Gräser-Verhältnis: 30/70

# Sonstige heimische Mischungen

## Das haben alle aufgeführten Mischungen gemeinsam:

- **Herkunft:** heimisch
- **Belastbar-/Strapazierbarkeit:** gering
- **Erhältlich aus den UGs:** 16 (außer M1720)
- **Sonstiges:** Abräumen des Mähguts!
- **Schnitthöhe:** 5 - 10 cm

Mischungsnummer mit Name

g/m<sup>2</sup>

### M1057 Solarpark

5

Robuste Mischung zur ökologischen Aufwertung von Photovoltaik-Anlagen

Wuchshöhe: 40 - 80 cm

Blumen-/Gräser-Verhältnis: 30/70

Mahd: 1 - 3 Schnitte pro Jahr

Anmerkung: Für sonnige bis halbschattige Flächen. Temp. Schafbeweidung möglich!

### M1271 Landschaftsrasen m. Blühaspekt 15/85

5-15

Weniger blühfreudige, folglich günstigere Alternative zum M1270.

Blumen-/Gräser-Verhältnis: 15/85

### M1327 Sickermulde f. wechselfeuchte Standorte

5

Blühreiche Mischung für magere Böden von Sickermulden und Rigolen.

Wuchshöhe: 60 - 100 cm

Blumen-/Gräser-Verhältnis: 30/70

Mahd: 1 - 2 Schnitte pro Jahr

### M1355 Blumen- und Kräuternachsaat

5

Diese reine Blumenmischung eignet sich optimal zur Nachsaat sehr lückiger Flächen.

Wuchshöhe: 60 - 80 cm

Blumen-/Gräser-Verhältnis: 100/0

Mahd: 2 Schnitte pro Jahr

Anmerkung: Mischung nach starkem Vertikutieren bodennah ausbringen.

### M1720 Frischwiese UG17

3

Blumenwiese für frisch bis feuchte, sonnig bis halbschattige Standorte, extra für UG17.

Wuchshöhe: 80 - 120 cm

Blumen-/Gräser-Verhältnis: 30/70

Mahd: 2 - 3 Schnitte pro Jahr

Anmerkung: Für nährstoffreiche Böden.



**Mittlerweile können wir Ihnen auch einige Mischungen rein aus UG17 für ein breites Einsatzspektrum anbieten.**

**Rudolf Sickinger**  
Außendienst



Genauere Rezepturen, sowie Ansaatanleitungen und weitere Hinweise liegen der Mischung bei.

# RSM-Regio

Mischungsnummer mit Name

g/m<sup>2</sup>

## REGIO RSM-Regio Grundmischung

3-7

Einfache Standardmischung für große Flächen, optisch eher anspruchslos.

UG 16: 59 €/kg

UG 18: Auf Anfrage

UG 17: 67 €/kg

UG 19: Auf Anfrage

Anmerkung: Aussaatmenge variiert je nach Standort- und Bodenbeschaffenheit.

## REGIO RSM-Regio mager/sauer

3-7

Standardmischung für magere, saure Böden, optisch eher anspruchslos.

UG 16: 61 €/kg

UG 18: Auf Anfrage

UG 17: 62 €/kg

UG 19: Auf Anfrage

Anmerkung: Aussaatmenge variiert je nach Standort- und Bodenbeschaffenheit.

## REGIO RSM-Regio mager/basisch

3-7

Standardmischung für magere, basische Böden, optisch eher anspruchslos.

UG 16: 58 €/kg

UG 18: Auf Anfrage

UG 17: 61 €/kg

UG 19: Auf Anfrage

Anmerkung: Aussaatmenge variiert je nach Standort- und Bodenbeschaffenheit.

## REGIO RSM-Regio feucht

3-7

Standardmischung für feuchte Böden, optisch eher anspruchslos.

UG 16: 89 €/kg

UG 18: Auf Anfrage

UG 17: 92 €/kg

UG 19: Auf Anfrage

Anmerkung: Aussaatmenge variiert je nach Standort- und Bodenbeschaffenheit.

## REGIO RSM-Regio Ufer

3-7

Standardmischung für Uferflächen, optisch eher anspruchslos.

UG 16: 94 €/kg

UG 18: Auf Anfrage

UG 17: 95 €/kg

UG 19: Auf Anfrage

Anmerkung: Aussaatmenge variiert je nach Standort- und Bodenbeschaffenheit.

Für alle RSM-Regio-Mischungen gilt eine Mindestabnahmemenge von 5 kg.

Weitere Ursprungsgebiete auf Anfrage.



**RSM-Regio-Mischungen sind günstige Versionen heimischer Mischungen. Wer nicht dazu angehalten ist, sie zu verwenden, sollte eher zu Alternativen greifen.**

**Simon Neubauer**  
Junior-Geschäftsführung



# Mietenbegrünungen

Mischungsnummer mit Name g/m<sup>2</sup>

## M170 Mietenbegrünung, einjährig 25

60 % Lupinus angustifolius	5 % Brassica napus
20 % Vicia sativa	5 % Trifolium resupinatum
10 % Vicia faba	

## M180 Mietenbegrünung, 1-2 jährig 25

20 % Lolium multiflorum	10 % Fagopyrum esculentum
30 % Vicia villosa	10 % Brassica napus
10 % Pisum sativum	10 % Trifolium incarnatum
	10 % Trifolium hybridum

# Dachbegrünung

Mischungsnummer mit Name g/m<sup>2</sup>

## M340 Extensive Dachbegrünung 5

**RSM 6.1** Saatgut-Mischung aus Blumen und Gräsern für pflegeleichte Dachflächen.

Dicke Vegetationsschicht: 10 - 15 cm Blumen-/Gräser-Verhältnis: 35/65  
Anmerkung: In Kombination mit Sedum-Sprossen, Aussaatmenge 3 g/m<sup>2</sup>

## M580 Dachbegrünung 2

Heimische Mischung aus Gräsern und Blumen.

Dicke Vegetationsschicht: 5 - 15 cm Blumen-/Gräser-Verhältnis: 50/50  
Anmerkung: Mahd in mehrjährigem Turnus verhindert Gehölzaufwuchs.

## SEDUM Sedum-Sprossen (4 - 5 Sorten) 50

Geschnitten, zur einfachen Ausbringung. Lieferzeitraum: Frühling bis Herbst

ab 1 kg:	ab 5 kg:
ab 2 kg:	ab 50 kg:

Anmerkung: Lieferkosten pro Lieferung

Weitere Sedum- und Dachbegrünungsprodukte auf Anfrage!



Genauere Rezepturen, sowie Ansaatanleitungen und weitere Hinweise liegen der Mischung bei.

# Hochlagen

## Das haben alle aufgeführten Mischungen gemeinsam:

- **Herkunft:** heimisch (außer M162)
- **Belastbar-/Strapazierbarkeit:** gering
- **Erhältlich aus den UGs:** 16 (außer M162)
- **Sonstiges:** Abräumen des Mähguts!
- **Schnitthöhe:** 5 - 10 cm

### Mischungsnummer mit Name

**g/m<sup>2</sup>**

#### **M160 Gräsermischung Hochlagen**

**6-10**

Robuste, hangstabilisierende Mischung für Skipisten, Rekultivierungsflächen und Co.

Höhenlage: 1000 - 1500 m

Blumen-/Gräser-Verhältnis: 0/100

#### **M161 Blumenmischung Hochlagen**

**3-5**

Mischung aus Blumen und Kräutern für Hochlagen. Passend zur M160 Gräsermischung.

Höhenlage: 1000 - 1500 m

Blumen-/Gräser-Verhältnis: 100/0

#### **M162 Strapazierrasen Hochlagen**

**30**

Klassischer Strapazierrasen für Flächen in hohen Lagen.

Höhenlage: 1100 - 1300 m

#### **M163 Almwiese und Weide Hochlagen**

**6-10**

Robuste, trittfeste, ausdauernde und hangsichernde Mischung für bewirtschaftete Flächen.

Höhenlage: 1000 - 1500 m

Blumen-/Gräser-Verhältnis: 0/100

#### **M164 Almwiesenblumen**

**3-5**

Passende Blumenmischung zur M163 Almwiese und Weide.

Höhenlage: 1000 - 1500 m

Blumen-/Gräser-Verhältnis: 100/0

#### **M1015 Bergwiese**

**5-10**

Buntblühende, artenreiche und hochwertige Blumenwiese für den Alpenraum.

Höhenlage: ca. 1000 m

Blumen-/Gräser-Verhältnis: 50/50





# Nicht sicher?

## In wenigen Klicks zur richtigen Mischung

Mit dem neuen Mischungsfinder haben Sie **für Ihr Projekt**

- immer die **optimale Saatgutmischung**
- die **passenden Aussaat-Anleitungen**
- **nützliche Hinweise** zur gewählten Mischung



**Für Planer  
und Anwender!**

### Alle Mischungen enthalten

### Online ganz einfach bedienbar

So **verhindern Sie Missverständnisse und ersparen sich**, Ihren Mitarbeitern auf der Baustelle und dem Kunden **Zeit und Nerven**.

Zu finden unter [www.weisa.de](http://www.weisa.de)

## Wir haben Whatsapp Beraten lassen und bestellen

Einfach den QR-Code abscannen und loslegen. Unsere Berater sind gerne für Sie da.





# Dünger

Wir vertreten **Dünger aller Art für ein breites Spektrum** verschiedenster Anwendungszwecke. Dadurch können wir Sie **immer mit dem optimalen Produkt** versorgen.

## Für jede Situation, für beste Ergebnisse

Egal ob **Frühjahrs-, Herbst- oder Allround-Dünger**, für die **Neuansaat** oder mit Unkrautvernichter.

## Von organisch - mineralisch

Je nach Ihren **Präferenzen** oder denen des Endkunden.

## Für jede Intensität

Vom hochkonzentrierten **Profidünger für Sportplätze bis zum** sanften, organischen **Dünger für den Kinderspielplatz.**

**!** Unser komplettes Sortiment finden Sie unter  
**[www.weisa.de/duengersortiment](http://www.weisa.de/duengersortiment)**

**Passwort: dünger**

# Pflegeplan

**Mähen**



**Vertikutieren**



**Düngen**



**Wässern**



**Nachsaat**



**Januar /  
Februar**

**Ruhezeit für den Rasen**  
Rasen bei Frost nicht betreten!

**März**

●  
Erster  
Mähgang

●  
Falls  
notwendig!

●  
Frühjahrs-  
düngung

●  
Falls  
notwendig!

**April**

●  
5 cm

**Mai**

●  
5 cm

**Juni**

●  
5 cm

●  
Sommer-  
düngung I

●  
Bei  
Trockenheit

**Juli**

●  
5 cm

●  
Bei  
Trockenheit

**August**

●  
5 cm

●  
Sommer-  
düngung II

●  
Bei  
Trockenheit

**September**

●  
5 cm

●  
Falls  
notwendig!

●  
Bei  
Trockenheit

**Oktober**

●  
5 cm

●  
Herbst-  
düngung

**November**

●  
Letzter  
Mähgang

**Dezember**

**Ruhezeit für den Rasen**  
Rasen bei Frost nicht betreten!

**!** Weitere Hinweise zur Rasenpflege, sowie zu den Pflegearbeiten,  
**●** finden Sie im Geschäftskundenbereich unter [www.weisa.de](http://www.weisa.de)

Oder einfach für unseren WeiSa-Pflege-Newsletter anmelden!

# Mineralische Dünger



## Das haben alle aufgeführten Dünger gemeinsam:

- sichere und kontrollierte Langzeitwirkung
- sehr gute Düngerausnutzung
- empfohlen für stark genutzte Rasenflächen
- Körnung: mittelfines Granulat
- farbig (blau, braun, weiß)

	<b>N-P-K</b>	<b>Ausbringungsmenge</b>
<b>Basatop Starter</b>	<b>19-29-0 (+2+2,4)</b>	<b>30-40 g/m<sup>2</sup></b>
	Zur Neuanlage von Sportplätzen, Golfanlagen, Zier- und Gebrauchsrasen.	
	<ul style="list-style-type: none"><li>• phosphorbetont</li><li>• rasche und tiefgreifende Durchwurzelung</li><li>• optimal zur Neuansaat</li></ul>	<b>Neuansaat</b>
<b>Basatop Fair</b>	<b>25-5-8 (+1,2+3)</b>	<b>30-40 g/m<sup>2</sup></b>
	Für die stickstoffbetonte Volldüngung im Frühjahr.	
	<ul style="list-style-type: none"><li>• sehr gute Streueigenschaften</li><li>• für anspruchsvolle Kurzschnittrasenflächen</li><li>• hoher Stickstoffgehalt</li></ul>	<b>Frühjahr</b>
<b>Basatop Sport</b>	<b>20-6-12 (+2+7)</b>	<b>30-40 g/m<sup>2</sup></b>
	Optimal für die Frühjahrs-/Sommerdüngungen bei Sportplätzen, Golf- & Gebrauchsrasen.	
	<ul style="list-style-type: none"><li>• ideales Nährstoffverhältnis für Sportrasen</li><li>• mit Langzeitwirkung aus 55 % Langzeit-N</li><li>• hochwertige Polymerumhüllung</li></ul>	<b>Frühjahr/Sommer</b>
<b>Floranid Twin Permanent</b>	<b>16-7-15 (+2+8)</b>	<b>30-50 g/m<sup>2</sup></b>
	Hochwertigster Sommerdünger mit ISODUR® & CROTODUR® für GaLa- & Sportplatzbau.	
	<ul style="list-style-type: none"><li>• Nährstoffverluste durch Auswaschung werden verringert</li><li>• beim Einsatz von Mährobotern empfohlen</li></ul>	<b>Sommer</b>
<b>Floranid Twin Club</b>	<b>10-5-20 (+4+9)</b>	<b>30-40 g/m<sup>2</sup></b>
	Hochwertigster Herbstdünger mit ISODUR® & CROTODUR® für GaLa- & Sportplatzbau.	
	<ul style="list-style-type: none"><li>• hoher Kali- und Magnesiumgehalt</li><li>• macht Pflanzen widerstandsfähiger</li><li>• beim Einsatz von Mährobotern empfohlen</li></ul>	<b>Herbst</b>
<b>Floranid mit Unkrautvernichter</b>	<b>15-5-8 (+3+7)</b>	<b>30 g/m<sup>2</sup></b>
	Top Kombinationsdünger zur Unkrautbekämpfung im Rasen und gleichzeitigen Düngung.	
	<ul style="list-style-type: none"><li>• zuverlässige Unkrautbekämpfung</li><li>• Nicht gegen alle Rasenunkräuter wirksam!</li><li>• schließt entstandene Rasenlücken</li></ul>	<b>Unkrautbekämpfung</b>

Selbstverständlich führen wir auch alle weiteren erhältlichen Dünger von Compo Expert!

44 Alle Dünger im 25kg-Sack. Preise auf Anfrage.

# Org.-Min. Dünger



## Das haben alle aufgeführten Dünger gemeinsam:

- MINIGRAN®: fällt tief in den Rasen und wird beim Mähen nicht aufgenommen
- gute, schonende Düngerausnutzung
- Langzeitwirkung für kontrolliertes Wachstum

	N-P-K	Ausbringungsmenge
<b>START</b>	<b>18-3-3 (+2+5,5)</b>	<b>40-60 g/m<sup>2</sup></b>



**Stickstoffbetonter Frühjahrsdünger für Sport- und Gebrauchsrasen.**

- zur optimalen Anregung des Wachstums im Frühjahr
- Top Preis/Leistungsverhältnis
- ideal zur Nachsaat

**Frühjahr**

<b>VITAL-GREEN</b>	<b>14-5-8 (+3+4)</b>	<b>40-60 g/m<sup>2</sup></b>
--------------------	----------------------	------------------------------



**Ausgeglichener Volldünger mit Eisenchelat für Frühjahr und Sommer.**

- kombiniert Wachstumskraft mit hoher Trittfestigkeit
- für hohe Stresstoleranz

**Frühjahr/Sommer**

<b>GRASS-CARE</b>	<b>6-3-20 (+3+3,6)</b>	<b>30-40 g/m<sup>2</sup></b>
-------------------	------------------------	------------------------------



**Guter Herbstdünger bei sämtlichen Rasenflächen.**

- stark kaliumbetont zur Stärkung der Gräser
- Magnesium und Eisen, in Form von Eisenchelat, für eine tiefgrüne Rasenfarbe im Winter

**Herbst**

<b>RASEN PUR</b>	<b>8-4-20 (+3+1,5)</b>	<b>50-100 g/m<sup>2</sup></b>
------------------	------------------------	-------------------------------



**Guter Herbstdünger, der zusätzlich gegen Filz und Moos wirkt.**

- stark kaliumbetont zur Stärkung der Gräser
- auch beim Einsatz von Mährobotern empfohlen
- Bacillus wirkt indirekt gegen Moos

**Gegen Filz und Moos**

<b>ROBOT-MIX</b>	<b>8-3-18 (+3)</b>	<b>30-40 g/m<sup>2</sup></b>
------------------	--------------------	------------------------------



**Speziell für roboter-/mulchgemähte Rasenflächen entwickelter Volldünger.**

- kaliumbetont zur Stärkung der Gräser
- auch geeignet für die Herbstdüngung
- hilft bei der Zersetzung des Mähguts

**Für Mähroboter-Rasen**

<b>ACTIVATOR</b>		<b>50-200 g/m<sup>2</sup></b>
------------------	--	-------------------------------



**Bodenverbesserer zur besseren Einwurzelung der Pflanzen/des Rasens.**


- mit natürlichem Urgesteinsmehl
- sanft wirkend
- für ein vielfältiges und artenreiches Bodenleben


**Zur Bodenvitalisierung**

**Selbstverständlich führen wir auch alle weiteren erhältlichen Dünger von CUXIN DCM!  
Alle Dünger im 25kg-Sack. Preise auf Anfrage.**


# Org.-Min. Dünger





	N-P-K	Ausbringungsmenge
<b>MIX 2</b>	<b>7-6-12 (+4)</b>	<b>80-150 g/m<sup>2</sup></b>
 <b>Kaliumbetonter Ziergartendünger v.a. für den Herbst.</b>		
<ul style="list-style-type: none"><li>• erhöht die Trockenstressresistenz</li><li>• für Koniferen, Rosen, Stauden, Sträucher, Gehölze, etc.</li></ul>		<b>Herbstdüngung Ziergarten</b>

<b>MIX 5</b>	<b>10-4-8 (+3+4)</b>	<b>80-100 g/m<sup>2</sup></b>
 <b>Universal einsetzbarer Volldünger für das ganze Jahr.</b>		
<ul style="list-style-type: none"><li>• gutes Preis/Leistungsverhältnis</li><li>• für Koniferen, Rosen, Stauden, Sträucher, Gehölze, etc.</li></ul>		<b>Universaldünger Ziergarten</b>



	N-P-K	Ausbringungsmenge
<b>Rollrasendünger</b>	<b>10-5-8 (+2+7)</b>	<b>50-100 g/m<sup>2</sup></b>
 <b>Guter, schonender Allround-Dünger für das ganze Jahr.</b>		
<ul style="list-style-type: none"><li>• stark kaliumbetont zur Stärkung der Gräser</li><li>• auch beim Einsatz von Mährobotern empfohlen</li><li>• Bacillus wirkt indirekt gegen Moos</li></ul>		<b>Schonender Allrounder</b>

<b>Bodenstarter</b>		<b>50 g/m<sup>2</sup></b>
 <b>Zur Vitalisierung und Aktivierung des Bodens, für Neuanlage und Regeneration.</b>		
<ul style="list-style-type: none"><li>• fördert die natürliche Fruchtbarkeit des Bodens</li><li>• steigert die Wurzelbildung</li><li>• reguliert den pH-Wert im Boden</li></ul>		<b>Zur Bodenvitalisierung</b>

<b>Greenkeeper</b>	<b>15-3-10 (+2+9,6)</b>	<b>40-60 g/m<sup>2</sup></b>
 <b>Top Langzeit-Volldünger für anspruchsvolle Rasenflächen und unauffälliger Körnung.</b>		
<ul style="list-style-type: none"><li>• reich an Magnesium, Eisen und Schwefel</li><li>• fördert den Filzabbau in der Grasnarbe</li><li>• weitestgehend unsichtbar nach dem Ausbringen</li></ul>		<b>Frühjahr/Sommer</b>

Schwab-Dünger erhältlich im 12,5kg-, sowie im 25kg-Sack.

# Organische Dünger



**N-P-K**

**Ausbringungsmenge**

## Bodenaktivator

**100-150 g/m<sup>2</sup>**



**Bodenhilfsstoff zur Neuanlage und Pflege aller Böden.**

- aktiviert das Bodenleben
- für dauerhafte Bodenfruchtbarkeit und Humusbildung
- unterstützt zügiges Anwachsen

**Zur Bodenvitalisierung**

## Rasaflor granuliert

**8-4-5**

**50-100 g/m<sup>2</sup>**



**Biologischer Dünger mit Sofort- und Langzeitwirkung.**

- sorgt für dichten Rasen
- verdrängt Moos
- schonende Wirkung

**Frühjahr/Sommer**

## Hornmehl / Hornspäne

**80-130 g/m<sup>2</sup>**



**Natürlicher Stickstoffdünger mit humusbildender Substanz.**

- mit wertvollen Spurenelementen
- ohne chemischen Beimischungen

## Animalin Gartendünger

**7-4-0,5**

**80-120 g/m<sup>2</sup>**



**Natürldünger für Nutz- und Ziergarten mit Sofort- und Langzeitwirkung.**

- für gesundes Pflanzenwachstum
- belebt den Boden
- fördert die Humusbildung



**Ausbringungsmenge**

## Terra Plus Natura - Serie

**50-200 g/m<sup>2</sup>**



**Die organische Düngerreihe von Compo Expert. Erhältlich in drei Varianten. Granulat.**

- Frühjahr: Natura N (8-2-2)
- Sommer: Natura Balance (8-4-12)
- Herbst: Natura K (4-4-12)

**Wohlriechende Alternative**

**Alle Dünger im 25kg-Sack. Preise auf Anfrage.**



# Rollrasen

Unsere starken Partner produzieren Rollrasen **besten Qualität**. Dadurch haben wir für Sie **alles im Sortiment, was man als Fertigrasen verlegen kann** - von Hitze- und Trockenrasen, über extrem belastbare Sportrasen hin zu Wildkräuterrasen.

## Nachhaltige Produktion

Die Produktion erfolgt im Einklang mit der Natur, weitestgehend **ohne chemische Pflanzenschutzmittel** und mit **gentechnikfreiem Saatgut**.

## Frisch geschält

Ihr Rasen wird erst bei Auftragserteilung geschält, sodass Sie stets **frischeste Soden** zu Ihnen **auf Ihre Baustelle geliefert** bekommen.

## Innerhalb von 48h

Durch **schnellste logistische Prozesse** sind Ihre Soden innerhalb von 48 Stunden auf Ihrer Baustelle - bei Selbstabholung vom Züchter sogar noch schneller.

## Kaum Unkraut

Durch **beste Pflege** wird das Unkrautkommen in den Soden auf das Minimalste reduziert.



# Rollrasen

## Das haben alle unsere Rollrasen gemeinsam:

- hohe Qualität und dichter Bewuchs
- innerhalb 48h schälfrisch auf Ihrer Baustelle

### Spiel- und Gebrauchsrassen



**Der Rasen für Hausgärten, Schwimmbäder und alle anderen öffentlichen Grünanlagen.**

- dichter und einheitlich mittel- bis dunkelgrüner Rasen
- robuste und strapazierfähige Narbe
- mittelstark wachsend

**Unser Top-Seller**

### Halbschattenrasen



**Die beste Lösung für halbschattige Flächen im Hausgarten, Sportplatz und öff. Bereich.**

- breitblättrige, steife und tragfähige Grasnarbe
- dunkelgrün und langsamwachsend
- braucht wenig Wasser

### Hitze- und Trockenrasen



**Top für Flächen ohne Beregnung oder mit stark durchlässigen, trockenen Böden.**

- breitblättrige, steife und tragfähige Grasnarbe
- dunkelgrün und langsamwachsend
- top Narbendichte

### Sport- und Stadionrasen



**Bester Sportrasen mit weltbesten Sorten in Bundesliga-Qualität.**

- dicht, dunkelgrün und höchst belastbar
- für Stadien, Sportplätze, Strafraumausbesserungen, etc.
- auf durchlässigen Sandböden gezogen, in Anlehnung an DIN18035-4, pH-Wert 6,2-7

### Spielwiese



**Die robuste, pflegeleichte und kostengünstige Alternative.**

- aus Zucht- und Wildgräsern
- kann Weißklee enthalten
- für beanspruchte Flächen

### Blumenwiese / -rasen (heimisch Süddeutschland)



**Für magere, sonnige Standorte und in zwei Varianten erhältlich: blumen- oder gräserlastig.**

- für Privatgärten, öff. Anlagen, naturnahe Flächen und gewerbl. Begrünungen
- benötigt 1 - 3 Schnitte pro Jahr
- Nicht belastbar!

**Alle Preise auf Anfrage, variieren je nach Abnahmemenge und Lieferort.  
Natürlich liefern wir auch Golfrassen auf Rolle. Einfach anfragen!**

# Erosionsschutz

## Erosionsschutzgewebe

• aus Kokos oder Jute

• biologisch abbaubares, org. Fasermaterial



### KGW 400 Kokosgewebe

100 % Kokos, Maschenweite ca. 2 cm

Gewicht	Breite	Länge
400 g/m <sup>2</sup>	2 m	25 lfm

**Unsere Empfehlung**



### KGW 700 Kokosgewebe

100 % Kokos, Maschenweite ca. 1 cm

700 g/m <sup>2</sup>	2 m	25 lfm
----------------------	-----	--------



### JG Jutegewebe

100 % Jute, Maschenweite ca. 3-4 cm, Ballen mit 10 Bahnen je 50 lfm

620 g/m <sup>2</sup>	1,22 m	500 lfm
----------------------	--------	---------

## Erosionsschutzmatten

• Fasermatten zur schnellen Begrünung erosionsgefährdeter Flächen



### Grünfix 1 / 2 / 3 (PP-Netz + -Faden)

Aus Kokos und/oder Stroh, mit belieb. Saatgutmischung und/oder Dünger erhältlich. Weitere Infos erhalten Sie bei einem persönlichen Beratungsgespräch.

Gewicht	Breite	Länge
600 g/m <sup>2</sup>	1,2/2,4 m	25 lfm

## Befestigungsmaterial



### Drahtbügel U-förmig

Bedarf 2-3 Stk/m<sup>2</sup>

Maße	VPE
2,5x230 mm	250 Stk.



### Holzpflocke H 30

Bedarf 2-3 Stk/m<sup>2</sup>

300 mm	250 Stk.
--------	----------

## Verdyol Haftkleber

• unschädlich für Mensch, Tier und Pflanze  
• kleben das Saatgut an die Böschung

• ermöglichen Ansaaten auf steilen Böschungen  
• für Trocken- und Nassansaat



### Verdyol Super

Erhältlich im 15kg-Sack. Anbruch: 18,- €/kg

Ausbringungsmenge	€/kg
20-30 g/m <sup>2</sup>	10,-

Weitere Produkte auf Anfrage.

# Weitere Produkte

## Das haben alle unsere weiteren Produkte gemeinsam:

- hochwertige Verarbeitung
- alles rund um die Pflege und Begrünung

### Schwabengitter 2000



Der stabile, wasserdurchlässige Schutz für alle befahrenen, belasteten Grünflächen.

- für Stellplätze, Parkflächen, Einfahrten, Feuerzufahrten...
- verlegefertig vorgesteckt auf 1 m<sup>2</sup>
- Gewicht pro m<sup>2</sup> ca. 9 kg

### Schwabengitter Ontop



Das Schwabengitter zum Auflegen. Für stabile Flächen ohne Unterbau.

- für gelegentlich genutzte Stellplätze, Gehwege, Campingplätze,...
- verlegefertig vorgesteckt auf 1 m<sup>2</sup>
- Gewicht pro m<sup>2</sup> ca. 4,5 kg

### Schwab Regenkäfer



Zur einfachen und kostengünstigen Bewässerung von Rasen- und Pflanzflächen.

- einfach, unkompliziert und langlebig
- müssen nur in den Rasen gelegt werden
- in verschiedenen Farben erhältlich

### Cuxin Düngerstreuer Hobby oder Profi



Geeignet für pelletierte, granuliert und kompaktierte Dünger. Als Hobby- und Profi-Version

- einfach einstellbar
- Hobby: Kunststoffreifen / Profi: Druckluftreifen
- homogene Streuung im 180°-Winkel

### Ziegler Rollrasenleger Basic oder All-in-One



Zur einfachen und rüchenschonenden Verlegung von Rollrasen. In zwei Varianten erhältlich

- zeitsparend
- hochwertige Verarbeitung
- für aufrechtes Arbeiten

### solo Granulatstreuer



Der professionelle Granulatstreuer zum Umhängen für Saatgut und Dünger.

- Flächenleistung: 5000 m<sup>2</sup>/h
- optimal zur Aussaat auf steilen, unbefahrten Flächen
- exakte Verteilung und gleichmäßiger Durchfluss

Lieferbarkeit und Preise aller Produkte auf Anfrage.

# Rasenprobleme

## Ameisen im Rasen

Meist auf sandigen, trockenen Böden. Ameisen **mit handelsüblichen Mitteln aus dem Fachhandel** bekämpfen. Fläche ausreichend wässern.

## Regenwürmer

Meist in lockeren, humosen Böden. Erkennbar an Kothäufchen im Rasen. Eine chemische Bekämpfung ist nicht erlaubt. Je nach Situation hilft **Sand aufstreuen**. Tipp: Senfmehl quellen lassen und verdünnt gießen.

## Filz

Filziger Belag unter der Grasnarbe. Entsteht durch mangelnde Pflege, Liegenlassen des Mähguts, Stickstoffübersversorgung, sowie saure Bodenreaktion. Im Frühjahr nach dem ersten Schnitt und zwei Wochen nach der Frühjahrsdüngung **vertikutieren**. **Schnittgut immer (!) abfahren** und nachsäen.

## Klee

Meist handelt es sich um Weißklee, dieser ist ausdauernd und bildet rosa oder weiße Blüten. **Die Ursache für Klee ist mangelnde Nährstoffversorgung**. **Dünger mit Unkrautvernichter** hilft somit bei Weißklee zuverlässig. Außerdem den Rasen hoch wachsen lassen und dann tief mähen um ihn zu schwächen.

## Moos

Tritt meist in schattigen Bereichen mit Staunässe und sauren Böden auf. Meist wird zu tief gemäht und die Nährstoffversorgung ist nicht ausreichend. Nicht tiefer als 5 cm mähen. **Staunässe beheben und mit eisensulfathaltigem Dünger düngen**. Das Moos entfernen und nachsäen. Gut pflegen!

## Unkraut

Man unterscheidet zwischen Unkräutern, die nach der Ansaat auflaufen und denen, die sich erst nach Jahren etablieren. Erstere können einfach **mechanisch entfernt oder durch einen Schröpschnitt** geschwächt werden. Letztere sind schwerer zu bekämpfen. Achten Sie auf eine **optimale, vollumfängliche Pflege**. Manche Unkräuter können mit **Spritzmitteln** bekämpft werden.

# Rasenkrankheiten

## Rosa Schneeschimmel

Graubraune, meist faulig-feuchte und unregelmäßige Flecken in unterschiedlichen Größen. Randzone häufig grau-rosa. Regeneriert aus der Mitte heraus mit *Poa annua*.



### Bekämpfung

Bedingungen für den Rasen verbessern. Für bessere Durchlüftung und Nährstoffzufuhr sorgen (Düngen!). Gräser möglichst wenig verletzen.

---

## Sommerfusariose

Zu Beginn meist kleine hellgrüne Flecken, welche dann rotbraun werden. Die Flecken werden größer und gehen ineinander. Durchwachsen der Mitte (Froschaugen-Effekt).



### Bekämpfung

Zu häufiges Bewässern vermeiden. Fläche vor Belastung abtrocknen lassen. Wachstum anregen und Blatt stärken mit Kalibetontem Rasendünger

---

## Grauer Schneeschimmel

Hellgraue - braune Flecken. Blätter wirken papierartig und trocken. Häufig im Frühjahr der Fall. Blätter wirken verklebt. Unregelmäßige, große Flecken.



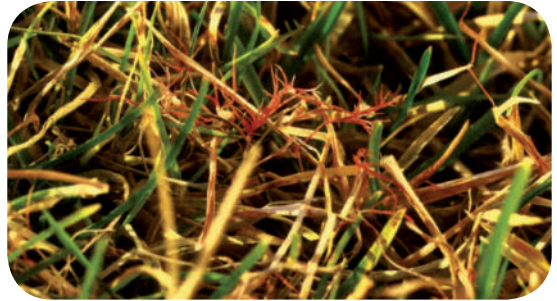
### Bekämpfung

Bedingungen für den Rasen verbessern. Für bessere Durchlüftung und Nährstoffzufuhr sorgen (Düngen!). Gräser möglichst wenig verletzen.

# Rasenkrankheiten

## Rotspitzigkeit

Unregelmäßige, gelbliche Flecken. An den befallenen Blättern geweihartiges rotes Gebilde aus den Blättern heraus. Tritt meist im Sommer und Herbst auf.



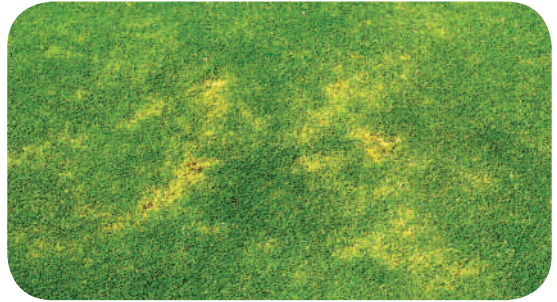
## Bekämpfung

Sofortige Düngung mit Profi-Volldünger (z.B. Cuxin Vital Green oder Compo Basatop Fair) reicht meist aus. Grundsätzlich auf einen höheren Pflegegrad achten.

---

## Wurzelfäule

Dunkle, meist braune Flecken. Gräser wirken schleimig bis faulig. In späteren Stadien großflächiger Befall. Wurzeln meist komplett zerstört. Befällt oft geschwächte Gräser.



## Bekämpfung

Anhaltende Feuchtigkeit im Gräserbestand verhindern. Für bessere Durchlüftung sorgen. Ausgeglichene Nährstoffversorgung mit Profi-Volldünger.

---

## Schwarzbeinigkeit

Ringartige Flecken von hellgrün bis braun. Anfangs handflächengroß. Wurzeln braun bis schwarz verfärbt. Ganzjähriges Vorkommen. Tritt häufig bei Neuanlagen auf.



## Bekämpfung

Kalium- und Magnesiumversorgung optimieren. Rasenfilz entfernen. Boden durchlüften. Keine Kalkungen im Herbst durchführen. Keinen Sand einbringen!

# Rasenkrankheiten

## Wiesenschnake/Tipula

Zunächst reduziertes Wachstum, zunehmend verbunden mit gelbbraunen Flecken. Oft typische 1 cm große Löcher. Schäden durch Vögel durch Aufwühlen.



### Bekämpfung

Bekämpfung mit Mikroorganismen nur der frühen Larvenstadien im Spätsommer/ Herbst effektiv. Schadschwelle im Herbst ca. 200 – 300 Larven/m<sup>2</sup>.

## Gartenlaubkäfer

Direkte Schäden wie Wachstumsdepressionen, Aufhellungen, Trockenstellen. Grasnarbe kann problemlos „abgezogen“ werden. Schäden durch Vögel durch Aufwühlen.



### Bekämpfung

Bekämpfung mit entomophagen Nematoden und Pilzen möglich. Gräserstärkung und Vitalisierung zur Förderung des Wurzel- und Regenerationswachstums.

# Weitere Rasenkrankheiten

**! Weitere Rasenkrankheiten inkl. ausführlicher Beschreibungen als PDF finden Sie unter [www.weisa.de/rasenkrankheiten](http://www.weisa.de/rasenkrankheiten)**

**Passwort: rasenkrankheit**

# Ungräser

## Einjährige Rispe

Hat eine schnelle Anfangsentwicklung auch bei niedrigen Temperaturen und ist sehr kurzwachsend. Sie ist ein- oder zweijährig, horstbildend und hat ein hellgrünes Blatt.



## Bekämpfung

Eine direkte Bekämpfung ist nicht möglich. Kann nur durch optimale Pflege, wie regelmäßiges Mähen und Düngen, unterdrückt werden.

---

## Hirse

Einjährige, lichtkeimende Pflanzen, die sich der Schnitthöhe des Mähers anpassen. Starke Ausbildung von Samen, daher großflächige Verbreitung. Oft im Oberboden enthalten.



## Bekämpfung

Die Hirse (wie Rasengräser auch) ist einkeimblättrig und kann somit im Rasen nicht mit Mitteln bekämpft werden. Mechanisches Entfernen ist nötig.



**Eine genaue Anleitung als PDF zur Bekämpfung der Hirse im Rasen finden Sie unter „Infoblätter“ in unserem Geschäftskundenbereich unter [www.weisa.de](http://www.weisa.de)**



# Die wichtigsten Gräser

## Lolium perenne



Eines der wichtigsten Rasengräser, v.a. für Sport- und Gebrauchsrasen.

- schnelle Keimung und Anfangsentwicklung (8-12 Tage)
- robust, trittfest und ausdauernd
- empfindlich gegen Trockenheit und Düngermangel

## Deutsches Weidelgras

## Festuca rubra rubra



Sehr vielseitig einsetzbar, für Zier-, Gebrauchs-, Landschafts- und Golfgras.

- mittlere Anfangsentwicklung (10 - 15 Tage)
- sehr feines, dunkelgrünes Blatt mit unterirdischen Ausläufern
- ausdauernd mit geringen Nährstoffansprüchen

## Rotschwingerl ausläufertr.

## Festuca rubra commutata



Ebenso vielseitig einsetzbar, für Zier-, Gebrauchs-, Landschafts- und Golfgras.

- mittlere Anfangsentwicklung (10 - 15 Tage)
- sehr feines Blatt mit dichten Horsten
- ausdauernd mit geringen Nährstoffansprüchen

## Rotschwingerl horstbildend

## Poa pratensis



Das zweitwichtigste Gras für strapazierte Flächen, v.a. für Sport- und Gebrauchsrasen.

- langsame Anfangsentwicklung (14 - 28 Tage)
- robust, sehr trittfest und ausdauernd
- bildet unterirdische Ausläufer

## Wiesenrispe

## Festuca rubra trichophylla



Zwischenform von Horst- und Ausläuferrotschwingerl, v.a. für Zier- und Golfgras wichtig.

- mittlere Anfangsentwicklung (10 - 15 Tage)
- sehr feines Blatt mit kurzen, unterirdischen Ausläufern
- ausdauernd mit mittleren Nährstoffansprüchen

## Rotschwingerl kurzausläufertr.

## Festuca arundinacea



Extrem vielseitiges Gras, für Gebrauchs-, Böschungs-, Trocken- und Schattenrasen.

- mittlere Anfangsentwicklung (10 - 20 Tage)
- eher breites Blatt
- schatten-, feuchtigkeits- und trockenheitsverträglich

## Rohrschwingerl

## Agrostis capillaris



Feines Gras für Golf- und Gebrauchsrasen.

- mittlere Anfangsentwicklung (10 - 20 Tage)
- feines Blatt mit oberirdischen Ausläufern
- tiefschnitt-, feuchtigkeits- und halbschattenverträglich

## Rotes Straußgras

# Fotowettbewerb 2024

Wir freuen uns jedes Mal aufs Neue, Sie mit unseren Mischungen begeistern zu dürfen und sind stets **auf der Suche nach Impressionen** von Anlagen, Landschaften und Hausgärten, in denen **unser Saatgut zum Einsatz** kam.



## Aus diesem Grund gibts auch 2024 den WeiSa-Fotowettbewerb!

Machen Sie **Fotos von Ihren blühenden Ansaaten** und teilen Sie uns mit, um **welche Mischung** es sich handelt und in welchem **Entwicklungsjahr** sich diese befindet. Auch **weitere Informationen** zu den Aussaat- und Standortbedingungen interessieren uns!



## Die drei schönsten und aussagekräftigsten Einsendungen erhalten Wertgutscheine im Wert von insgesamt 500€!

**(1. Platz: 250€, 2. Platz: 150€, 3. Platz: 100€)**

Alle Teilnahmebedingungen unter [www.weisa.de/fotowettbewerb](http://www.weisa.de/fotowettbewerb)

## Auszüge der Gewinnereinsendungen aus 2023



**1. Platz**

**M1345 & M1010 (Hubert Göppel)**



**2. Platz**

**M1210 (Herbert Nieratschker)**



**3. Platz**

**M1210 (Kainzmaier Gartenbau)**

### Quellenangabe für die im Katalog verwendeten Bilder:

#168447141 @Schemken – stock.adobe.com

#254658135 @Emil – stock.adobe.com

#413066058 @Daniel Meunier – stock.adobe.com

#501201698 @icemanphotos – stock.adobe.com

#515676071 @Frans – stock.adobe.com

#376958814 @ss404045 – stock.adobe.com

#370744651 @ronstik – stock.adobe.com

#110372910 @steevy84 – stock.adobe.com

#520547704 @Mariusz Blach – stock.adobe.com

#279673798 ©JFL Photography – stock.adobe.com

#190093371 @upixa – stock.adobe.com

#4197740 ©Otmar Smit – stock.adobe.com

#113547186 @meteo021 – stock.adobe.com

# Liefer- und Zahlungsbedingungen

**1) Gültigkeit:** Diese Geschäftsbedingungen gelten für alle – auch zukünftigen – Lieferungen und Leistungen. Geschäftsbedingungen des Auftraggebers werden hiermit widersprochen. Zusätzliche mündliche Abmachungen oder Nebenabreden bedürfen zu ihrer Wirksamkeit unserer schriftlichen Bestätigung. Sollte aus irgendeinem Grund eine Bestimmung dieser allgemeinen Geschäftsbedingungen ungültig sein, so wird hierdurch die Geltung der übrigen Bestimmungen nicht berührt.

**2) Angebot und Abschluss:** Unsere Angebote sind bis zur endgültigen schriftlichen Auftragsbestätigung freibleibend. Uns erteilte Aufträge sind erst dann wirksam angenommen, wenn wir sie ausdrücklich schriftlich bestätigt haben.

**3) Preise:** Die angegebenen Preise verstehen sich freibleibend zusätzlich der gesetzlichen MwSt in Euro ab Lager. Unvorhergesehene Mehrkosten an Vorfracht, Zoll und amtliche Abgaben, die in der Kalkulation der Preise nicht berücksichtigt sind, gehen zu Lasten des Käufers.

**4) Zahlungsbedingungen:** Falls nicht anders schriftlich vereinbart, sind unsere Lieferungen zahlbar netto Kasse ohne Abzug, spätestens 14 Tage nach Rechnungsdatum. Bei verspäteter Zahlung hat der Käufer vom Fälligkeitstag an Zinsen in Höhe von 8 % über dem Basiszinssatz zu zahlen. Die Geltendmachung weiteren Schadens bleibt vorbehalten. Hält der Käufer die vereinbarten Zahlungsbedingungen nicht ein, werden alle unsere Forderungen fällig, auch soweit sie gestundet sind oder wir für ihre Bezahlung Wechsel oder Schecks angenommen haben. In diesem Falle sind wir berechtigt, für noch nicht ausgeführte Aufträge Vorauszahlung zu verlangen. Schecks und Wechsel werden nur zahlungshalber angenommen. Wechsel- und Diskontspesen sind vom Käufer zu tragen und als Auslage sofort zur Zahlung fällig. Die Zurückhaltung von Zahlungen sowie die Aufrechnung wegen nicht anerkannter Gegenansprüche sind ausgeschlossen.

**5) Lieferung:** Die von uns angegebene Liefertermine und Lieferfristen sind nur als annähernd zu betrachten und gelten jeweils vom Tage unserer schriftlichen Auftragsbestätigung an. Die Nichteinhaltung vereinbarter Lieferzeiten berechtigen den Käufer zum Rücktritt wegen Verzugs nur, wenn er uns zuvor erfolglos eine angemessene Nachfrist gesetzt hat. Bei höherer Gewalt, bei von uns nicht zu vertretenden Umständen oder bei nicht vorhersehbaren Schwierigkeiten sind wir berechtigt, vom Vertrag ganz oder teilweise zurückzutreten. In den vorgenannten Fällen und bei Arbeitskämpfen sind wir auch berechtigt, die Lieferung und die Dauer des Leistungshindernisses zusätzlich einer angemessenen Anlaufzeit hinauszuschieben. In allen vorgenannten Fällen ist der Käufer nicht berechtigt, vom Vertrag zurückzutreten oder Schadenersatz zu verlangen. Lieferfristen und Liefertermine gelten mit rechtzeitiger Anzeige unserer Versandbereitschaften als eingehalten, auch wenn die Auslieferung aus Gründen, die wir nicht zu vertreten haben, sich verzögert oder verbleibt.

**6) Umtausch:** Zur Rücknahme oder zum Umtausch fest verkaufter Ware ist der Verkäufer nicht verpflichtet.

**7) Verpackung:** Die Verpackung stellt der Verkäufer. Sie wird billigst berechnet und grundsätzlich nicht zurückgenommen.

**8) Mindestauftragswert:** Der Mindestauftragswert beträgt 50,- € netto.

**9) Versand:** Lieferung und Versand erfolgen in allen Fällen ab Lager oder ab Lieferwerk auf Gefahr des Käufers, und zwar auch dann, wenn frachtfreie Lieferung vereinbart wurde. Mit Übergabe an die Frachtführer, spätestens jedoch mit Verlassen unseres Lagers oder des Lieferwerkes geht die Gefahr auf den Käufer über. Das gilt auch bei Versendung mittels eigener oder von uns bereitgestellter Fahrzeuge. Für zurückgesandte Teile trägt die Gefahr und die Kosten auf jeden Fall der Absender. Dabei ist es gleichgültig, ob es sich um Rückgabe, um Umtausch oder um die Übersendung von Muster etc. handelt.

**10) Rücktrittsrecht des Käufers:** Der Käufer kann vom Vertrag zurücktreten, wenn uns die gesamte Leistung vor Gefahrübergang endgültig unmöglich wird. Das gleiche gilt im Falle unseres Unvermögens zur Lieferung. Tritt die Unmöglichkeit während des Annahmeverzuges oder durch Verschulden des Käufers ein, so bleibt dieser zur Gegenleistung verpflichtet. Kommen wir mit der Erfüllung unserer Lieferpflicht in Verzug und gewährt uns der Käufer eine angemessene Nachfrist mit der ausdrücklichen Erklärung, daß er nach Ablauf dieser Frist die Abnahme der Leistung ablehne, so ist der Käufer zum Rücktritt berechtigt. Alle weitergehenden Rechte des Käufers auf Rücktritt, Kündigung, Wandlung, Minderung sowie Ersatz von Schäden irgendwelcher Art, namentlich von nicht am Liefergegenstand selbst entstandenen Schäden (Folgeschäden) sind ausgeschlossen.

**11) Eigentumsvorbehalt:** Wir behalten uns das Eigentum an den von uns gelieferten Waren bis zur vollständigen Bezahlung aller uns gegen den Käufer aus der laufenden Geschäftsverbindung oder aus anderem Rechtsgrund zustehenden Forderungen vor. Der Käufer darf die in unserem Vorbehaltsvermögen stehenden Sachen weder veräußern noch verpfänden noch zur Sanierung übereignen. Bei Pfändung sowie Beschlagnahmen oder sonstigen Verfügungen durch Dritte hat er uns unverzüglich hiervon zu unterrichten. Ist der Käufer Wiederverkäufer, darf er die unter unserem Eigentumsvorbehalt stehenden Sachen nur in ordnungsgemäßen Geschäftsverkehr weiter veräußern. Die aus der Weiterveräußerung oder einem sonstigen Rechtsgrund entstehenden Forderungen tritt der Käufer schon jetzt zur Sicherheit an uns ab. Wird die hiernach im voraus abgetretene Forderung in ein Kontokorrentverhältnis aufgenommen, so ist zugleich die entsprechende Kontokorrentforderung des Käufers gegen seinen Kunden an uns abzutreten. Der Käufer ist solange ermächtigt, die abgetretenen Forderungen einzuziehen, solange er seiner Zahlungspflicht uns gegenüber nachkommt. Auf unser Verlangen hat uns der Käufer die Schuldner der abgetretenen Forderungen mitzuteilen.

**12) Mängelrüge:** Der Käufer ist verpflichtet, etwaige Mängelrügen unverzüglich nach Eingang der Ware schriftlich an uns zu melden. Gibt uns der Käufer keine Gelegenheit, uns von dem Mangel zu überzeugen, stellt er insbesondere auf Verlangen die beanstandete Ware oder Probe davon nicht unverzüglich zur Verfügung, entfallen alle Mängelansprüche. Transportschäden und Fehlmengen sind auf dem Frachtbrief / Lieferschein zu vermerken. Bei berechtigter und unverzüglicher Mängelrüge leisten wir Ersatzlieferung bzw. Nachbesserung. Eine weitergehende Haftung ist ausgeschlossen. Kommen wir der Ersatzlieferungs- bzw. Nachbesserungspflicht nicht oder nicht vertragsgemäß nach, so steht dem Käufer das Recht zur Herabsetzung der Vergütung oder nach seiner Wahl Rückgängigmachung des Vertrages zu. Bei fahrlässig verursachten Sach- und Vermögensschäden haftet die Weisa KG nur bei einer Verletzung einer wesentlichen Vertragspflicht, jedoch der Höhe nach beschränkt auf die bei Vertragsschluss vorhersehbaren und vertragstypischen Schäden.

**13) Erfüllungsort und Gerichtsstand:** Erfüllungsort ist der Sitz unserer Firma. Für sämtliche Ansprüche aus der Geschäftsverbindung mit Vollkaufleuten, juristischen Personen des öffentlichen Rechts oder öffentlichrechtlichen Sondervermögen einschließlich Wechsel- und Scheckforderungen ist ausschließlicher Gerichtsstand Landshut.

**14)** Unsere Formulierungen und Abbildungen in Prospekten, Katalogen, Werbematerial usw. sind keine Zusicherung von Eigenschaften.

**15)** Änderungen der Mischungsanalysen behalten wir uns vor.

# Weisa®

## Saatenhandel

Thal 40 • 84155 Bodenkirchen

**Telefon** 08745 9696 18

**E-Mail** [saatgut@weisa.de](mailto:saatgut@weisa.de)

**Whatsapp** 0175 22508 40

**Web** [www.weisa.de](http://www.weisa.de)



Ihre Experten für  
Garten & Landschaft

**Partner des Verbandes  
Garten-, Landschafts- und Sportplatzbau  
Bayern e.V. & Baden-Württemberg e.V.**



**Weisa KG**



**weisakg**